

**VULNERABILIDAD POR INUNDACIONES PLUVIALES
EN CUENCA “EL AHOGADO”**

-SUBCUENCAS, POBLACION Y VIVIENDA



"EL AHOGADO"

509 KM2

Tepic Guajalajara

Rio Nilo

Tapaná

Carr. Federal

Carretera Federal 140
Chapaárr Federal 23

Mexico 35

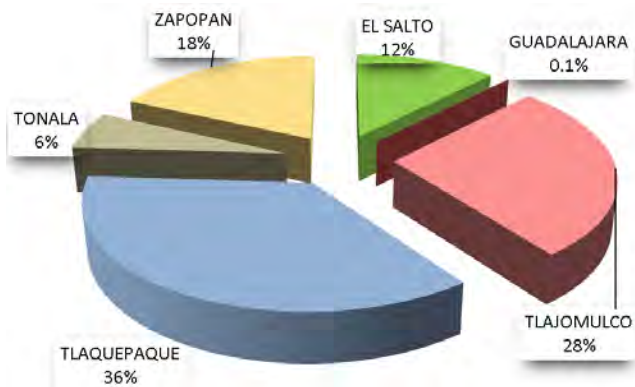
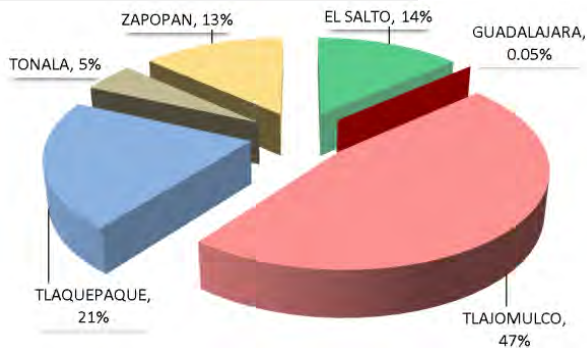
Lirio

Jalisco 417

SUPERFICIE MUNICIPAL

MPIO	AREA_HAS
TLAJOMULCO	23800
TLAQUEPAQUE	10800
EL SALTO	6910
ZAPOPÁN	6810
TONALÁ	2480
GUADALAJARA	24.53

**SUPERFICIE TOTAL
50,892 HAS (509KM2)**



MUNICIPIOS EN "EL AHOGADO"



POBLACION TOTAL 1'029,567

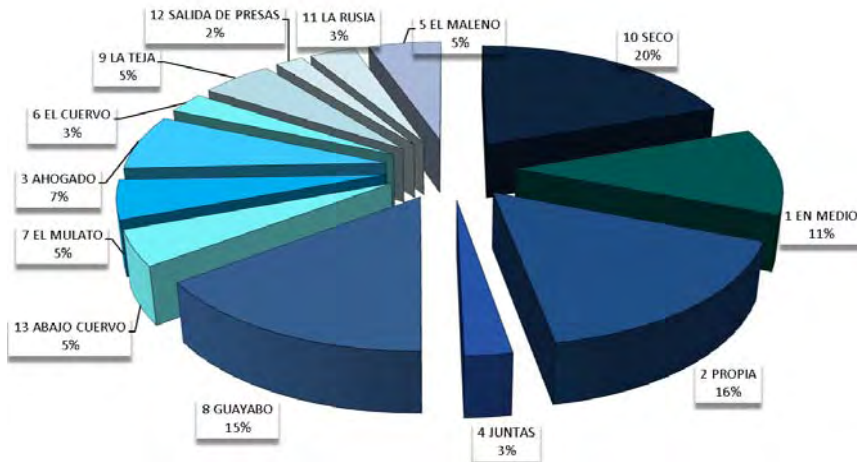
INEGI 2010

POBLACION MUNICIPAL

MPIO	MANZANAS	Sum_POB_TOT	Sum_TOT_VIV	Sum_TOT_HOG
TLAQUEPAQUE	4201	372348	106972	84880
TLAJOMULCO	4184	282268	112844	69767
ZAPOPÁN	1989	186777	51474	43594
EL SALTO	2381	126472	38676	28203
TONALÁ	896	60536	17901	13595
GUADALAJARA	10	1166	281	251

SUPERFICIE TOTAL 50,892 HAS (509KM2)

SUBCUENCAS EN "EL AHOGADO"

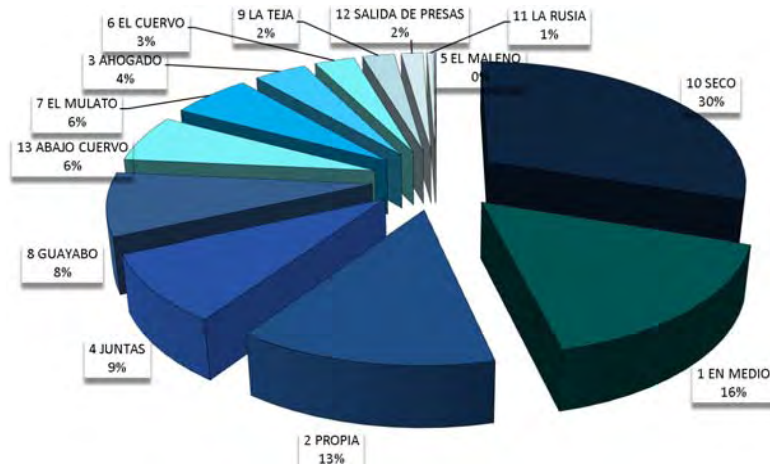


SUPERFICIE POR SUBCUENCAS

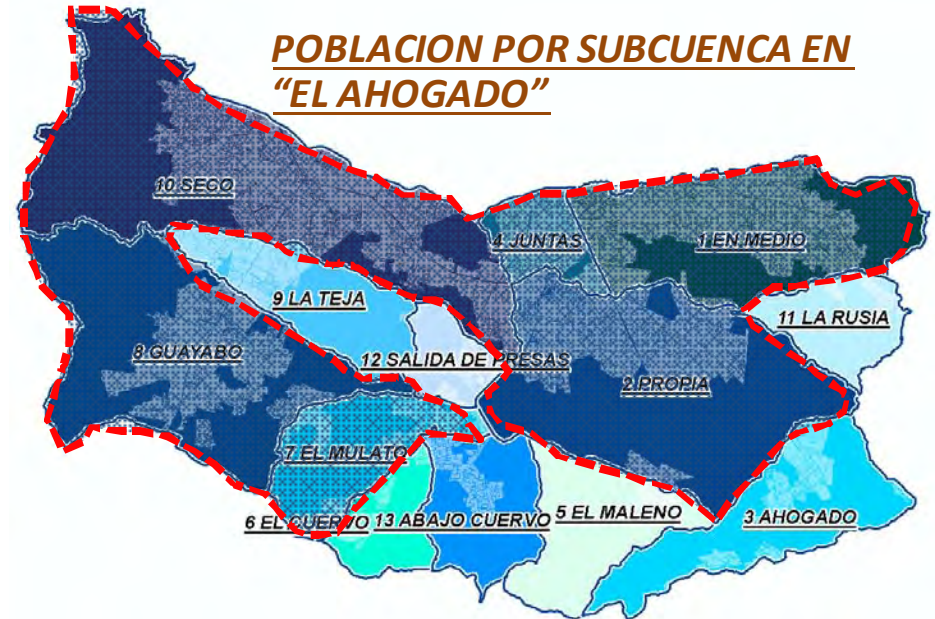
SUBCUENCA	MANZ	POBLACION	VIVIENDAS	HOGARES	AREA_HAS	DENS_POB	DENS_VIV	DENS_HOG
10 SECO	3,316	309,814	89,356	73,289	9,990.23	31.01	8.94	7.34
1 EN MEDIO	2,281	166,954	46,287	36,211	5,719.63	29.19	8.09	6.33
2 PROPIA	2,252	136,632	39,349	30,087	8,349.16	16.36	4.71	3.60
4 JUNTAS	888	90,087	22,310	19,283	1,230.38	73.22	18.13	15.67
8 GUAYABO	1,130	84,355	27,633	20,362	7,665.76	11.00	3.60	2.66
13 ABAJO CUERVO	790	64,159	28,138	16,763	2,315.97	27.73	12.16	7.24
7 EL MULATO	873	60,353	25,164	15,236	2,559.70	23.58	9.83	5.95
3 AHOGADO	827	39,741	17,899	9,923	3,646.44	10.90	4.91	2.72
6 EL CUERVO	443	30,163	14,646	7,698	1,376.41	21.91	10.64	5.59
9 LA TEJA	402	24,226	7,593	5,534	2,621.70	9.24	2.90	2.11
12 SALIDA DE PRESAS	278	16,665	7,240	4,385	1,040.06	16.02	6.96	4.22
11 LA RUSIA	153	5,530	2,203	1,338	1,683.71	3.28	1.31	0.79
5 EL MALENO	28	888	330	181	2,694.75	0.33	0.12	0.07
TOTAL	13,661	1,029,567	328,148	240,290	50,891.88			

POBLACION TOTAL 1'029,567

INEGI 2010



POBLACION POR SUBCUENCA EN "EL AHOGADO"

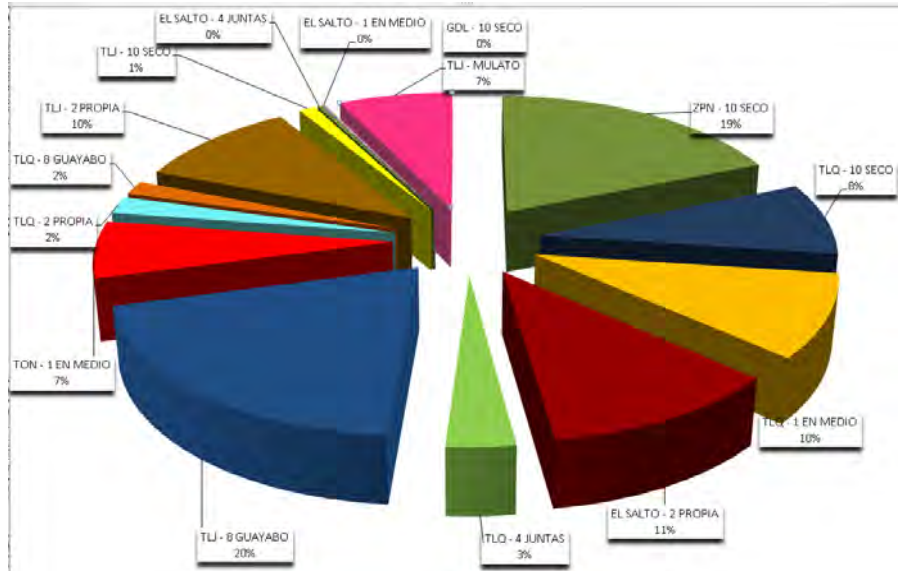


POBLACION POR SUBCUENCAS. EN 70% DE LA SUPERFICIE, SE ENCUENTRA EL 82% DE LA POBLACION

SUBCUENCA	MANZ	POBLACION	VIVIENDAS	HOGARES	AREA_HAS	DENS_POB	DENS_VIV	DENS_HOG
10 SECO	3,316	309,814	89,356	73,289	9,990.21	31.01	8.94	7.34
1 EN MEDIO	2,281	166,954	46,287	36,211	5,719.63	29.19	8.09	6.33
2 PROPIA	2,252	136,632	39,349	30,087	8,349.16	16.36	4.71	3.60
4 JUNTAS	888	90,087	22,310	19,283	1,230.38	73.22	18.13	15.67
8 GUAYABO	1,130	84,355	27,633	20,362	7,665.76	11.00	3.60	2.66
13 ABAJO CUERVO	790	64,159	28,138	16,763	2,313.97	27.73	12.16	7.24
7 EL MULATO	873	60,353	25,164	15,236	2,559.70	23.58	9.83	5.95
3 AHOGADO	827	39,741	17,899	9,923	3,646.44	10.90	4.91	2.72
6 EL CUERVO	443	30,163	14,646	7,698	1,376.41	21.91	10.64	5.59
9 LA TEJA	402	24,226	7,593	5,534	2,621.70	9.24	2.90	2.11
12 SALIDA DE PRESAS	278	16,665	7,240	4,385	1,040.06	16.02	6.96	4.22
11 LA RUSIA	153	5,530	2,203	1,338	1,683.71	3.28	1.31	0.79
5 EL MALENO	28	888	330	181	2,694.75	0.33	0.12	0.07
TOTAL	13,661	1,029,567	328,148	240,290	50,891.88			

CUENCA DE "EL AHOGADO"

COMISION ESTATAL DEL AGUA. AGO.2012



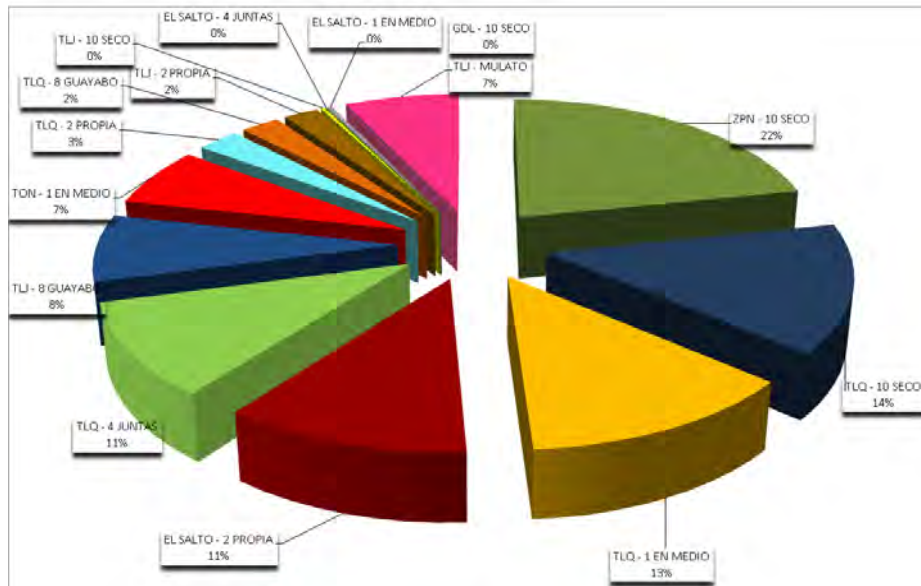
SUBCUENCAS MAS POBLADAS EN "EL AHOGADO"

SUBCUENCAS - MUNICIPIO

MUNICIPIO - SUBC	HAS SUBC.	HAS MPIO	HAS MANZ	POBLACION	VIVIENDA	HOGARES
ZPN - 10 SECO	9,990	6,672	2,252	184,555	50,878	43,087
TLQ - 10 SECO	9,990	2,917	1,678	122,296	37,662	29,561
TLQ - 1 EN MEDIO	5,720	3,358	1,868	109,677	29,746	23,460
EL SALTO - 2 PROPIA	8,349	4,005	1,788	95,849	26,630	20,661
TLQ - 4 JUNTAS	1,230	1,141	836	88,807	21,985	19,016
TLJ - 8 GUAYABO	7,666	7,000	1,936	64,003	20,840	15,164
TON - 1 EN MEDIO	5,720	2,306	1,062	56,483	16,248	12,603
TLQ - 2 PROPIA	8,349	700	464	22,590	7,636	5,469
TLQ - 8 GUAYABO	7,666	560	339	20,349	6,797	5,199
TLJ - 2 PROPIA	8,349	3,644	413	18,194	5,082	3,962
TLJ - 10 SECO	9,990	377	108	1,795	539	391
EL SALTO - 4 JUNTAS	1,230	90	60	1,278	330	272
GDL - 10 SECO	9,990	25	22	1,165	282	251
EL SALTO - 1 EN MEDIO	5,720	56	43	795	292	146
TLJ - MULATO	2,560	2,560	670	60,353	25,147	14,938

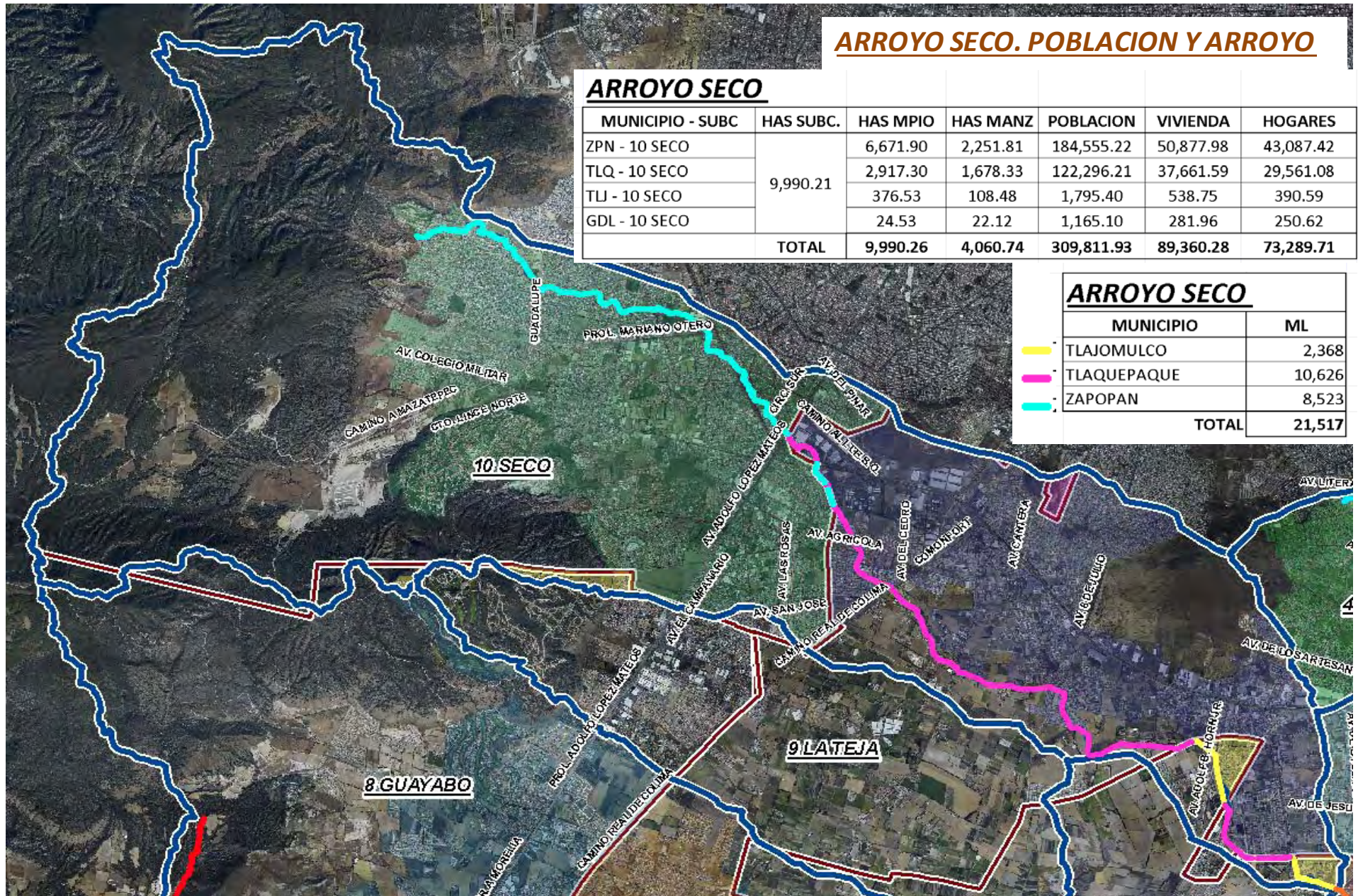
CUENCA DE "EL AHOGADO"

COMISION ESTATAL DEL AGUA. AGO.2012



SUBCUENCAS - MUNICIPIO

MUNICIPIO - SUBC	HAS SUBC.	HAS MPIO	HAS MANZ	POBLACION	VIVIENDA	HOGARES
ZPN - 10 SECO	9,990	6,672	2,252	184,555	50,878	43,087
TLQ - 10 SECO	9,990	2,917	1,678	122,296	37,662	29,561
TLQ - 1 EN MEDIO	5,720	3,358	1,868	109,677	29,746	23,460
EL SALTO - 2 PROPIA	8,349	4,005	1,788	95,849	26,630	20,661
TLQ - 4 JUNTAS	1,230	1,141	836	88,807	21,985	19,016
TLJ - 8 GUAYABO	7,666	7,000	1,936	64,003	20,840	15,164
TON - 1 EN MEDIO	5,720	2,306	1,062	56,483	16,248	12,603
TLQ - 2 PROPIA	8,349	700	464	22,590	7,636	5,469
TLQ - 8 GUAYABO	7,666	560	339	20,349	6,797	5,199
TLJ - 2 PROPIA	8,349	3,644	413	18,194	5,082	3,962
TLJ - 10 SECO	9,990	377	108	1,795	539	391
EL SALTO - 4 JUNTAS	1,230	90	60	1,278	330	272
GDL - 10 SECO	9,990	25	22	1,165	282	251
EL SALTO - 1 EN MEDIO	5,720	56	43	795	292	146
TLJ - MULATO	2,560	2,560	670	60,353	25,147	14,938



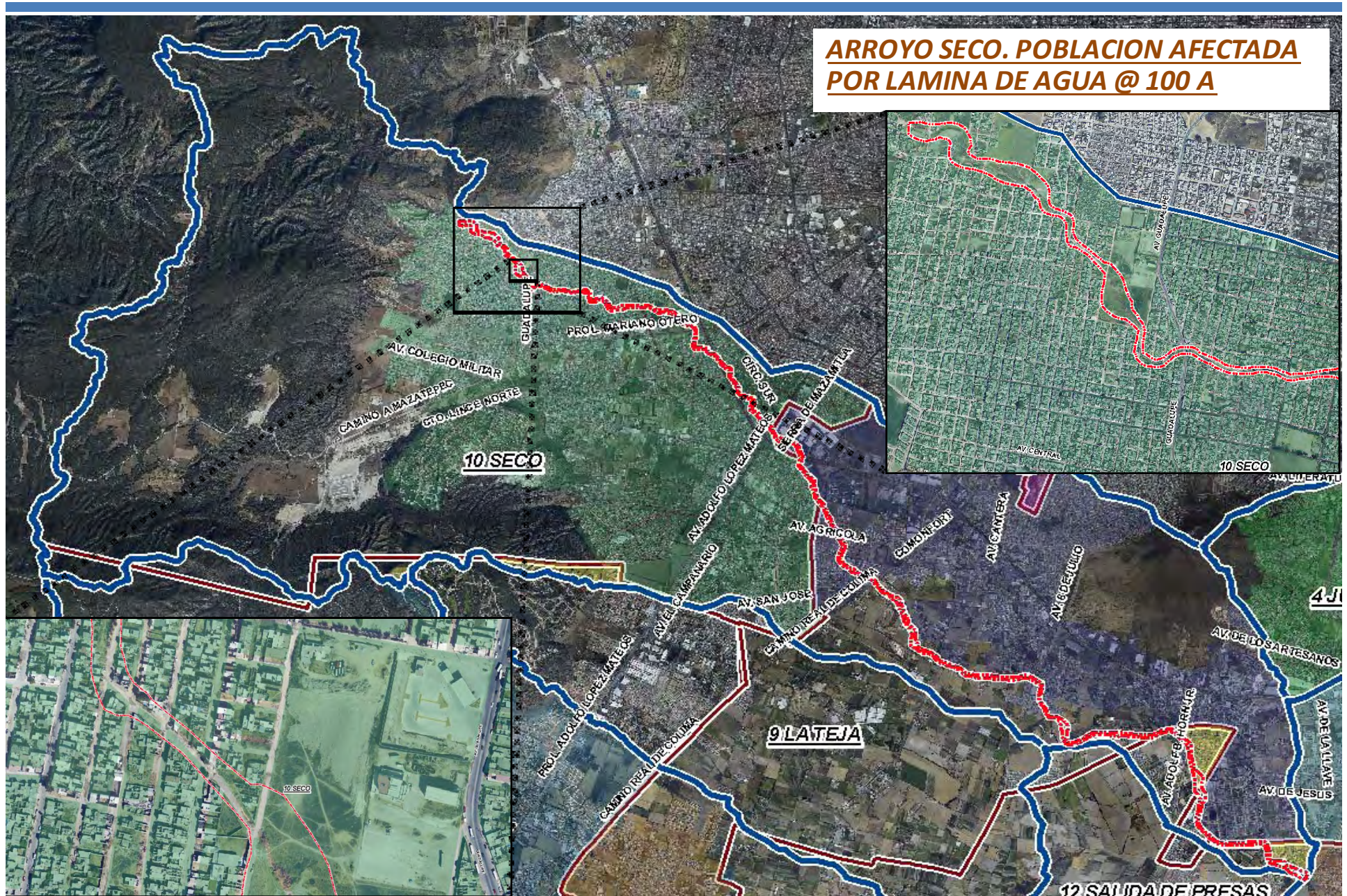
ARROYO SECO. POBLACION Y ARROYO

ARROYO SECO						
MUNICIPIO - SUBC	HAS SUBC.	HAS MPIO	HAS MANZ	POBLACION	VIVIENDA	HOGARES
ZPN - 10 SECO	9,990.21	6,671.90	2,251.81	184,555.22	50,877.98	43,087.42
TLQ - 10 SECO		2,917.30	1,678.33	122,296.21	37,661.59	29,561.08
TLJ - 10 SECO		376.53	108.48	1,795.40	538.75	390.59
GDL - 10 SECO		24.53	22.12	1,165.10	281.96	250.62
TOTAL		9,990.26	4,060.74	309,811.93	89,360.28	73,289.71

ARROYO SECO	
MUNICIPIO	ML
TLAJOMULCO	2,368
TLAQUEPAQUE	10,626
ZAPOPAN	8,523
TOTAL	21,517

CUENCA DE "EL AHOGADO"

COMISION ESTATAL DEL AGUA. AGO.2012

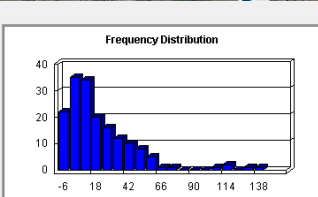
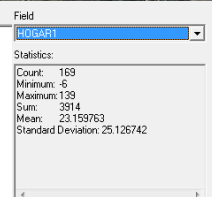
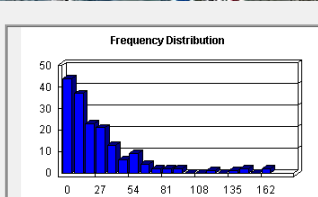
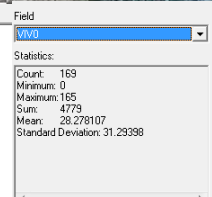
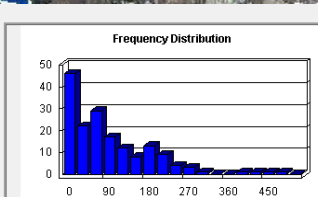
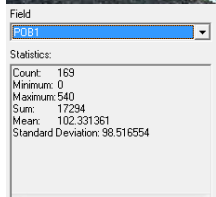


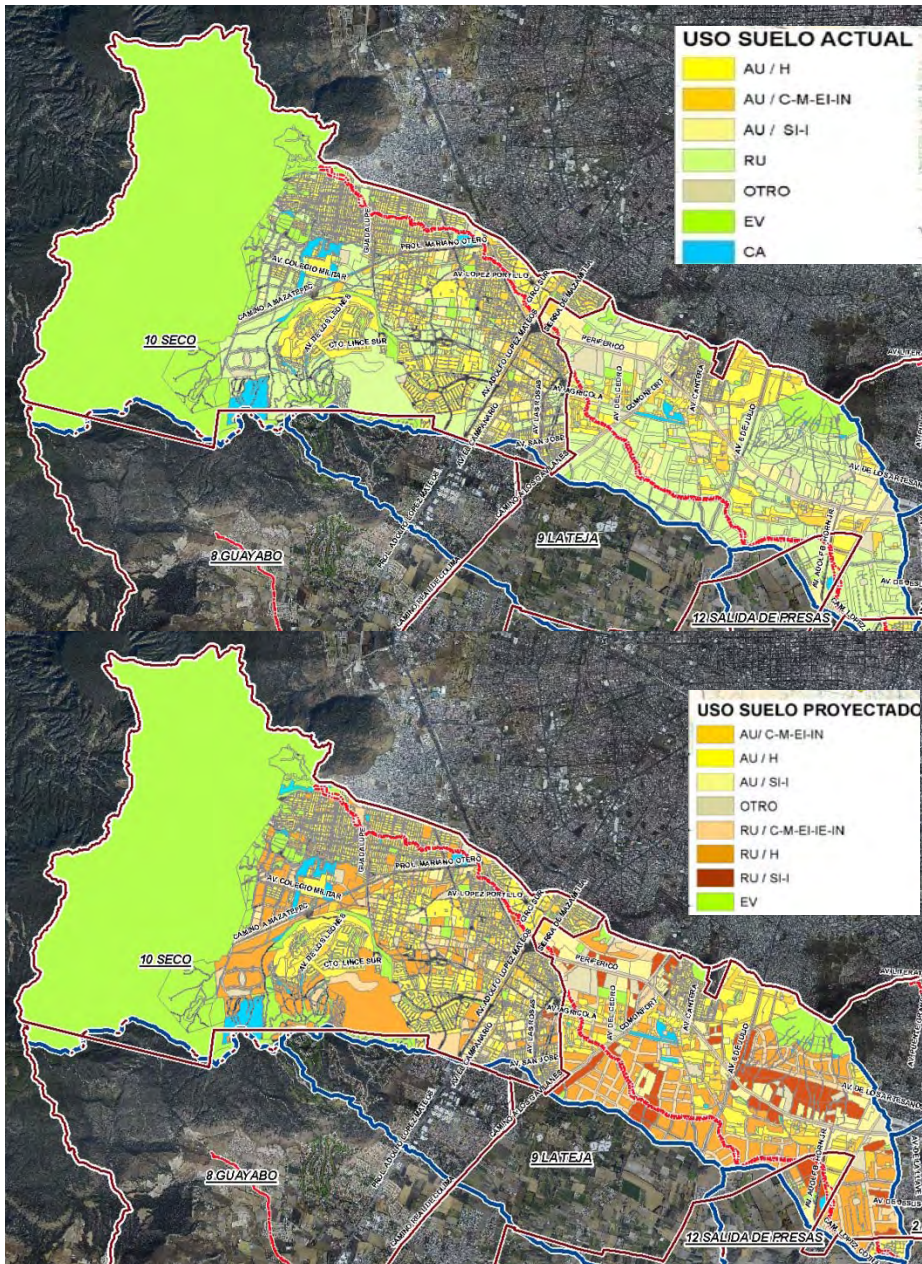
CUENCA DE "EL AHOGADO"

COMISION ESTATAL DEL AGUA. AGO.2012

ARROYO SECO. POBLACION AFECTADA POR LAMINA DE AGUA @ 100 A

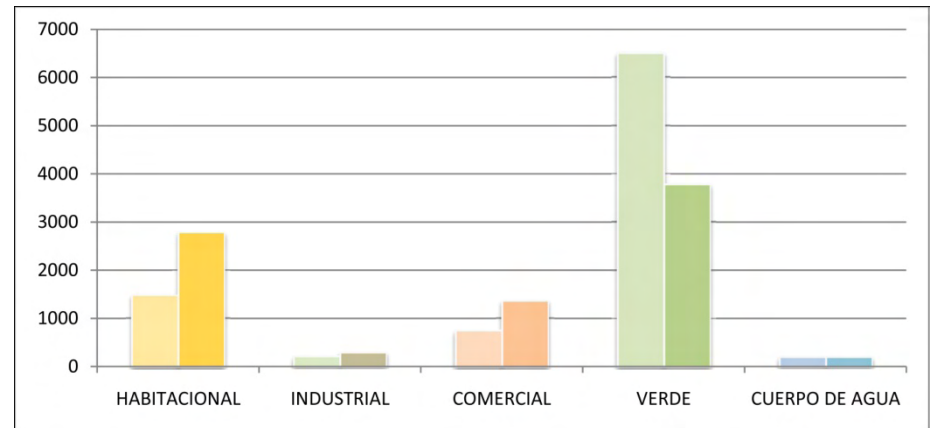
POB. 17294
VIV. 4779
HOG. 3914





ARROYO SECO. USO DE SUELO

10 SECO (US)		
USO DE SUELO (HAS)	ACTUAL	ACTUAL Y PLANEADO
HABITACIONAL	1488	2786
INDUSTRIAL	211	296
COMERCIAL	751	1369
VERDE	6514	3790
CUERPO DE AGUA	199	199





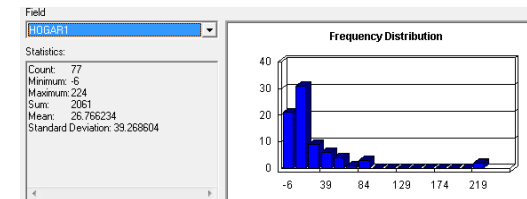
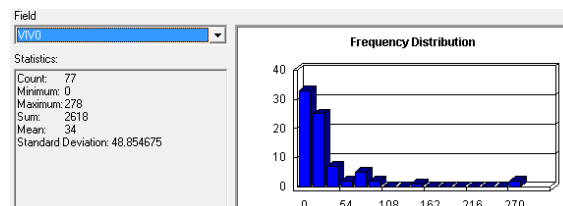
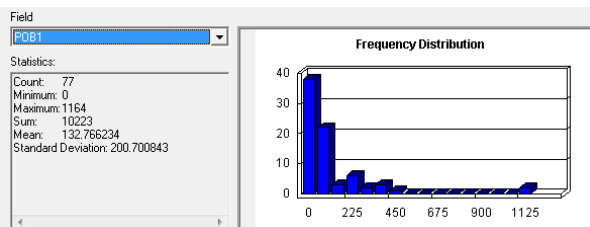
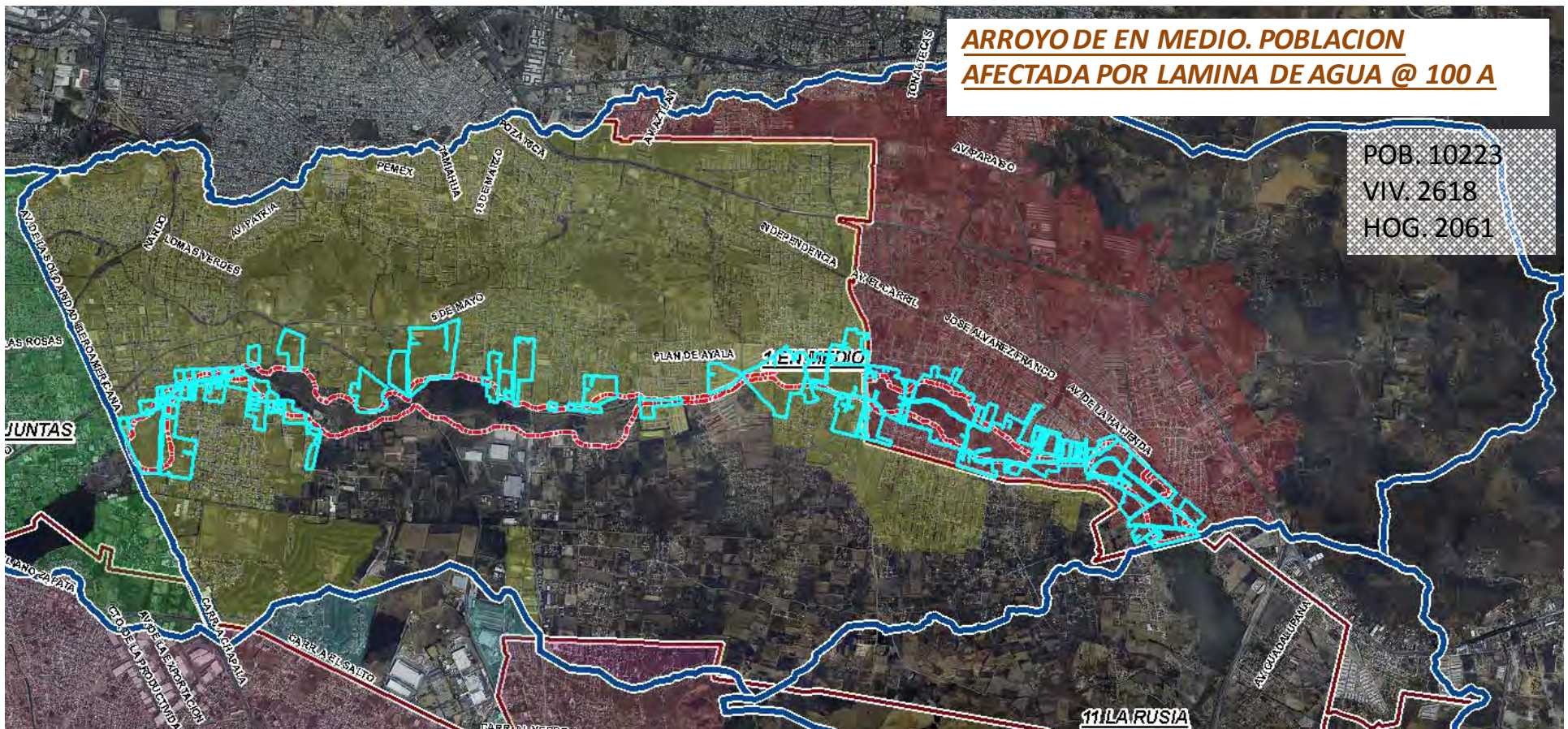
ARROYO DE EN MEDIO

MUNICIPIO - SUBC	HAS SUBC.	HAS MPIO	HAS MANZ	POBLACION	VIVIENDA	HOGARES
TLQ - 1 EN MEDIO	5,720	3,358	1,868	109,677	29,746	23,460
TON - 1 EN MEDIO		2,306	1,062	56,483	16,248	12,603
EL SLT - 1 EN MEDIO		56	43	795	292	146
TOTAL		5,720	2,973	166,956	46,286	36,209

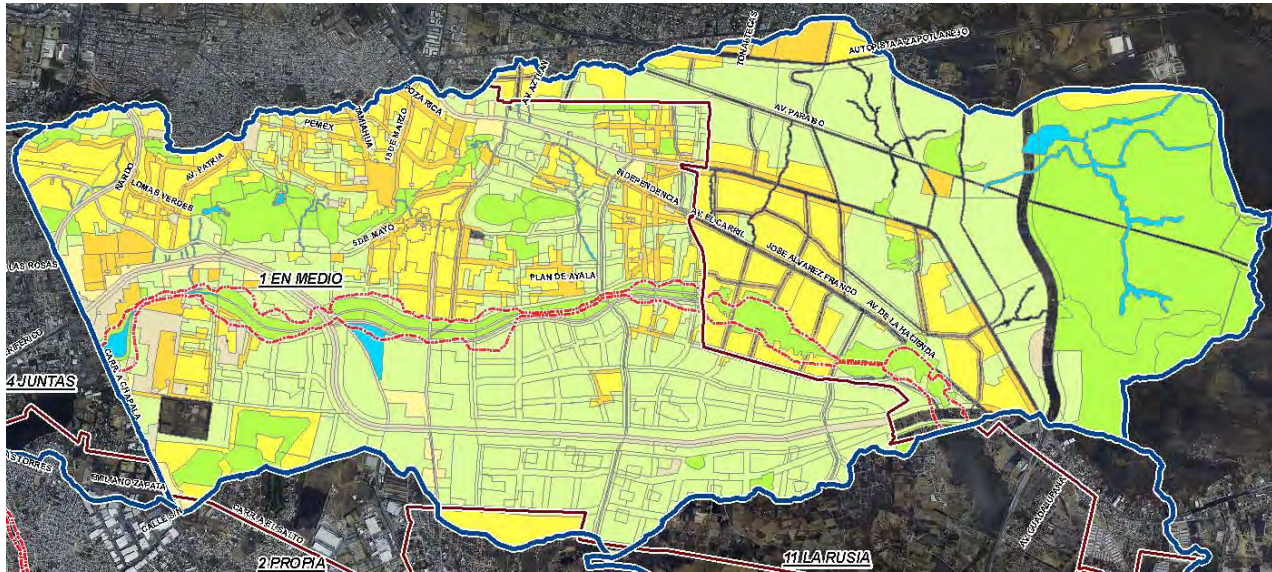
<u>EN MEDIO</u>	
MUNICIPIO	ML
TLAQUEPAQUE	7,226
TONALA	3,580
TOTAL	10,806

CUENCA DE "EL AHOGADO"

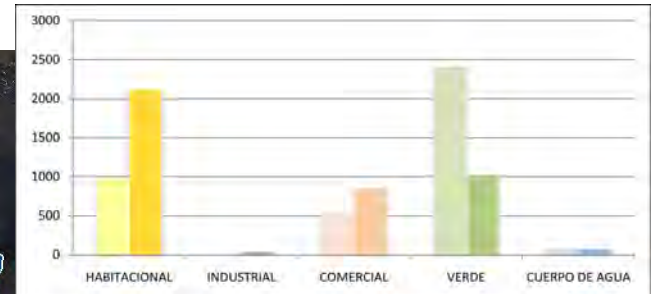
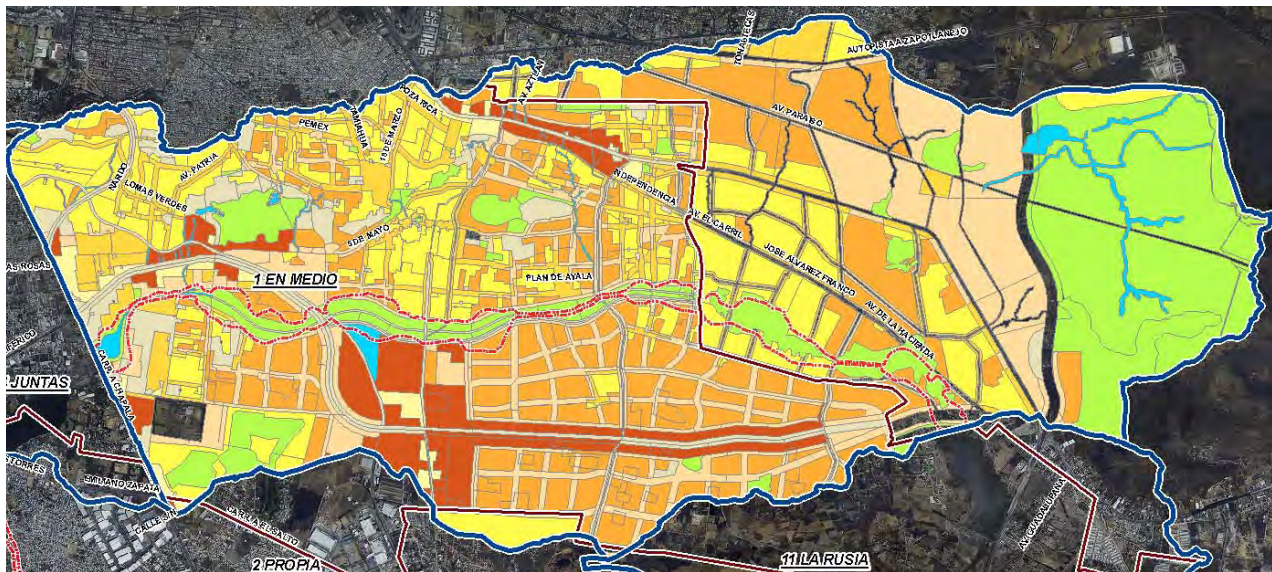
COMISION ESTATAL DEL AGUA. AGO.2012



ARROYO EN MEDIO. USO DE SUELO

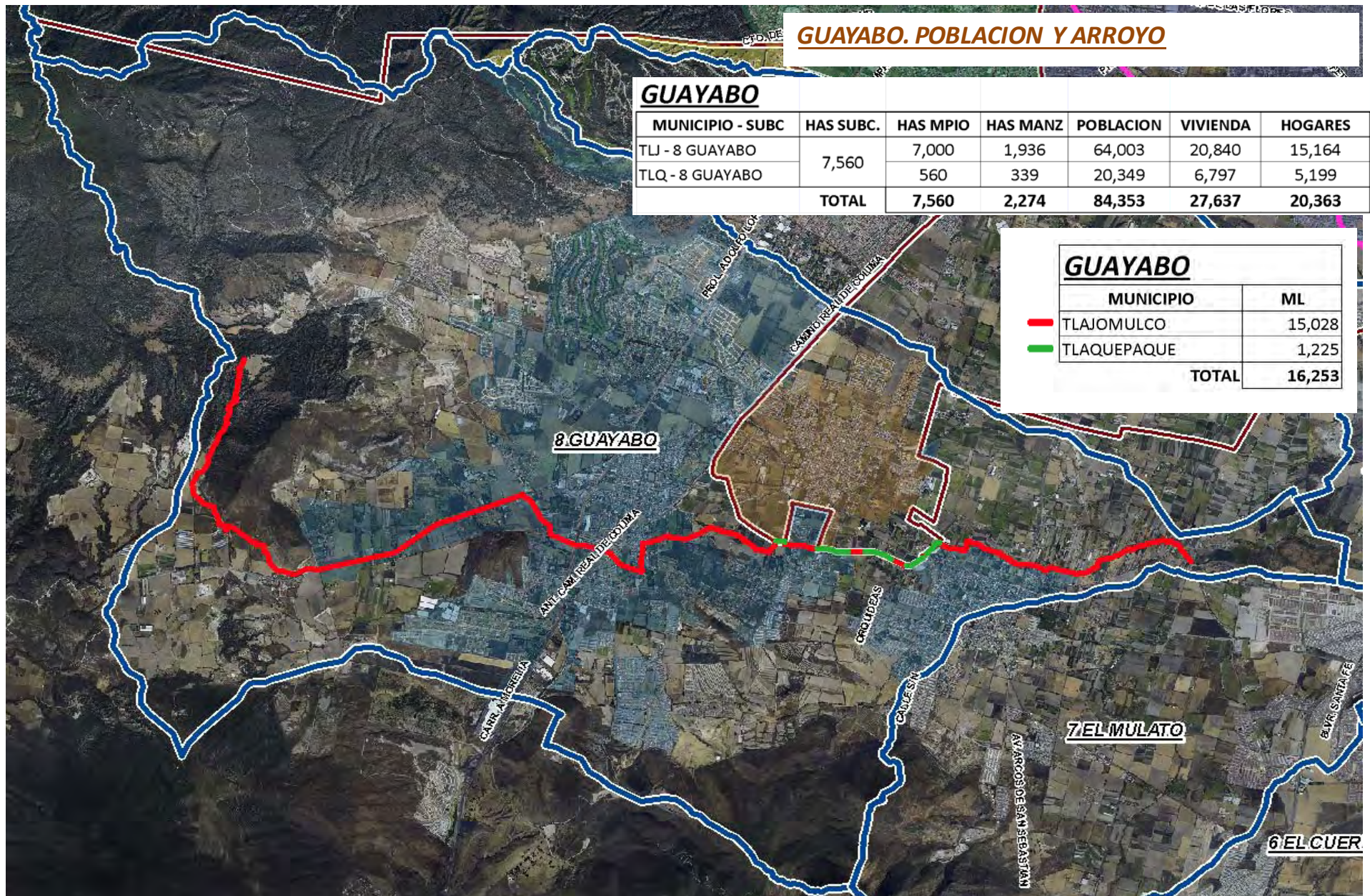


1 EN MEDIO (US)		
USO DE SUELO (HAS)	ACTUAL	ACTUAL Y PLANEADO
HABITACIONAL	988	2117
INDUSTRIAL	13	42
COMERCIAL	543	852
VERDE	2416	1037
CUERPO DE AGUA	81	81

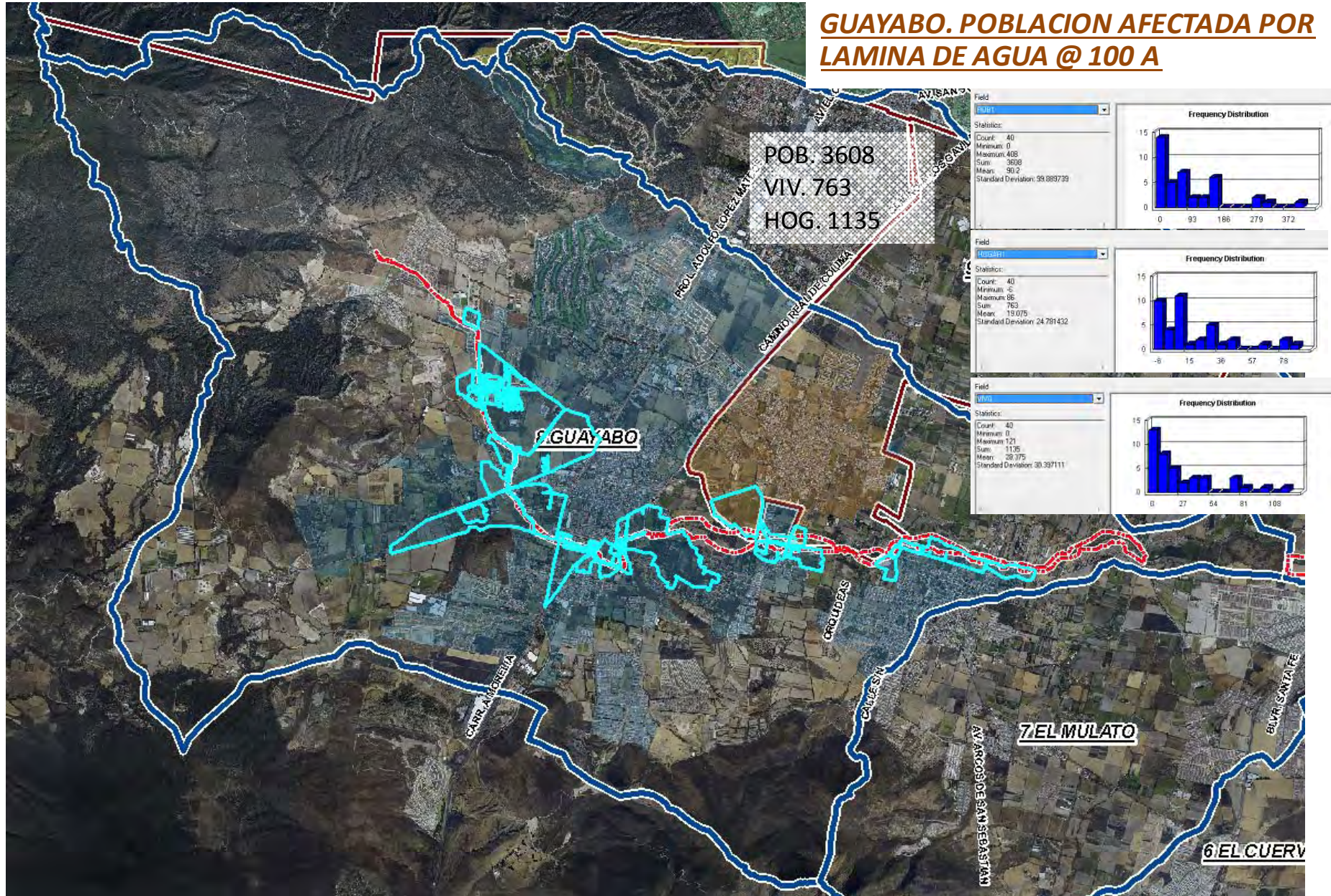


CUENCA DE "EL AHOGADO"

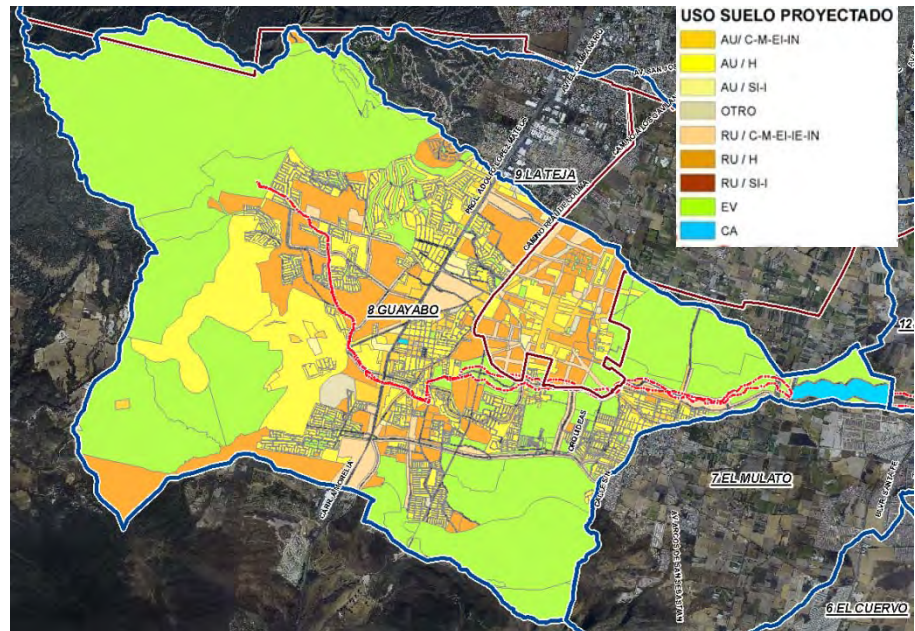
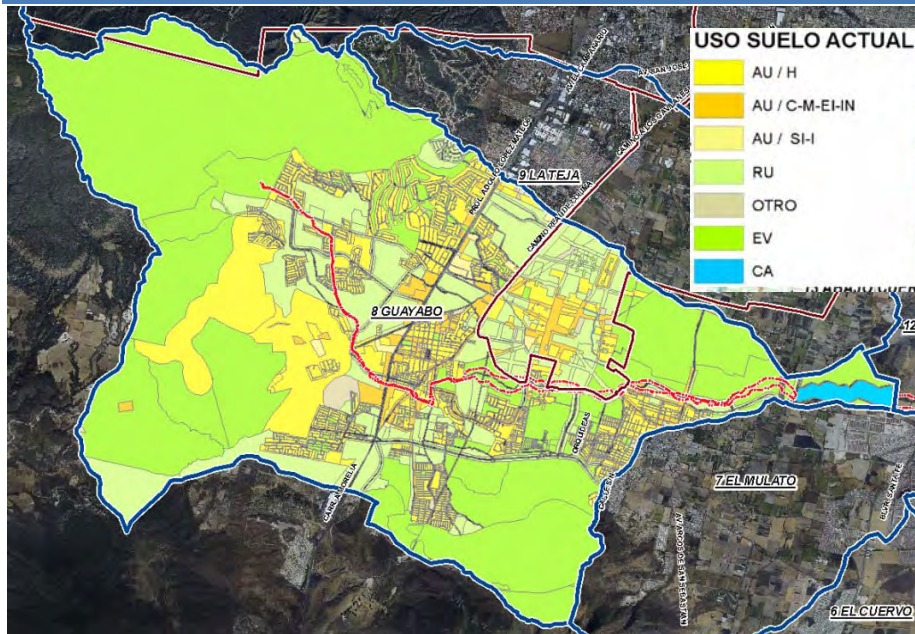
COMISION ESTATAL DEL AGUA. AGO.2012



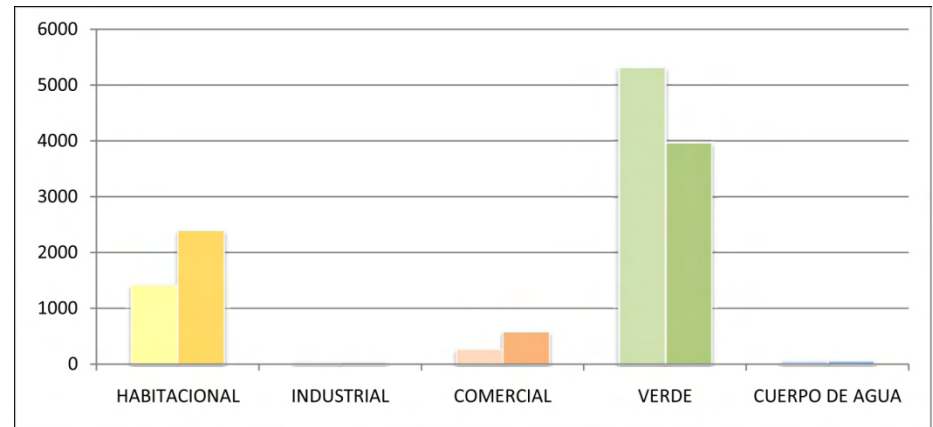




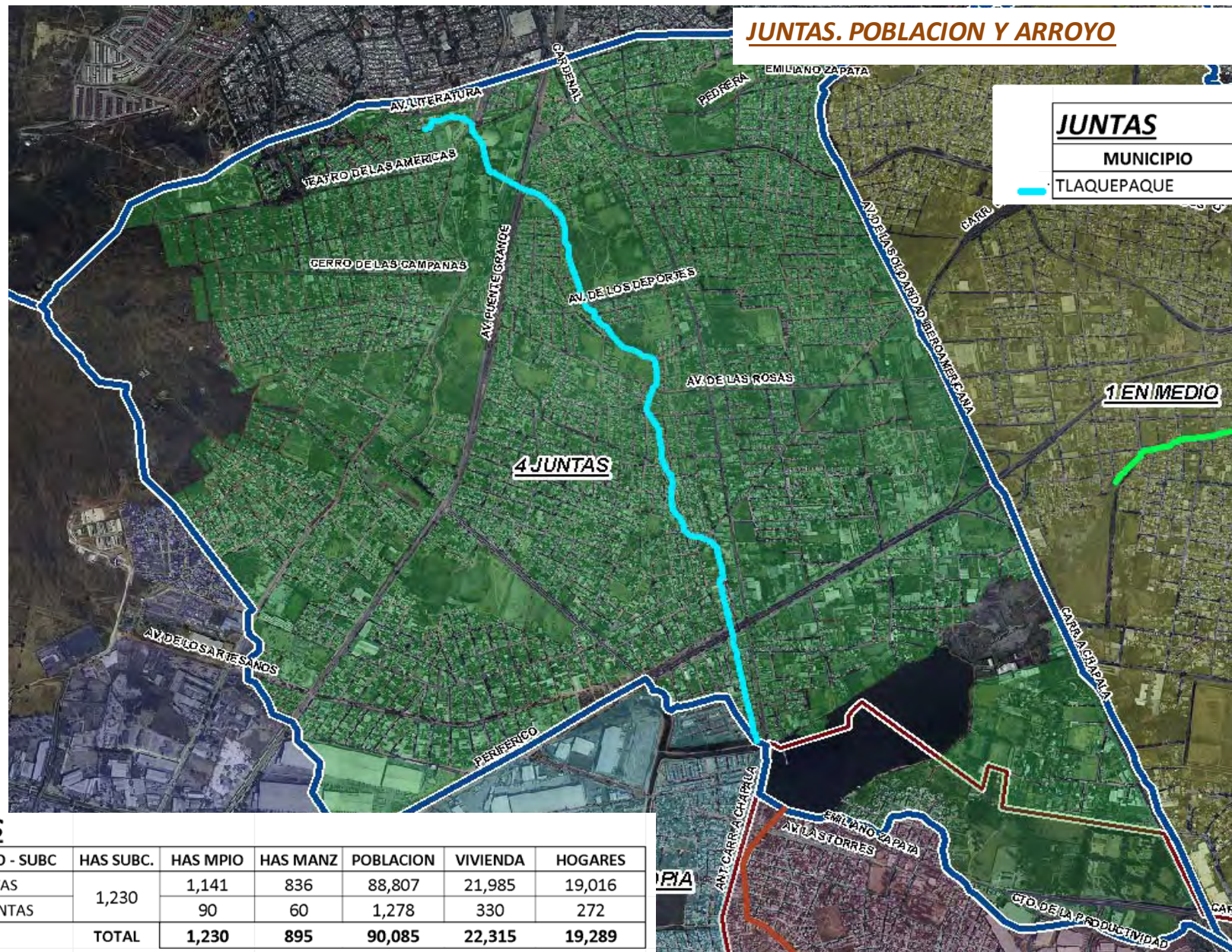
CUENCA DE "EL AHOGADO"



EL GUAYABO. USO DE SUELO

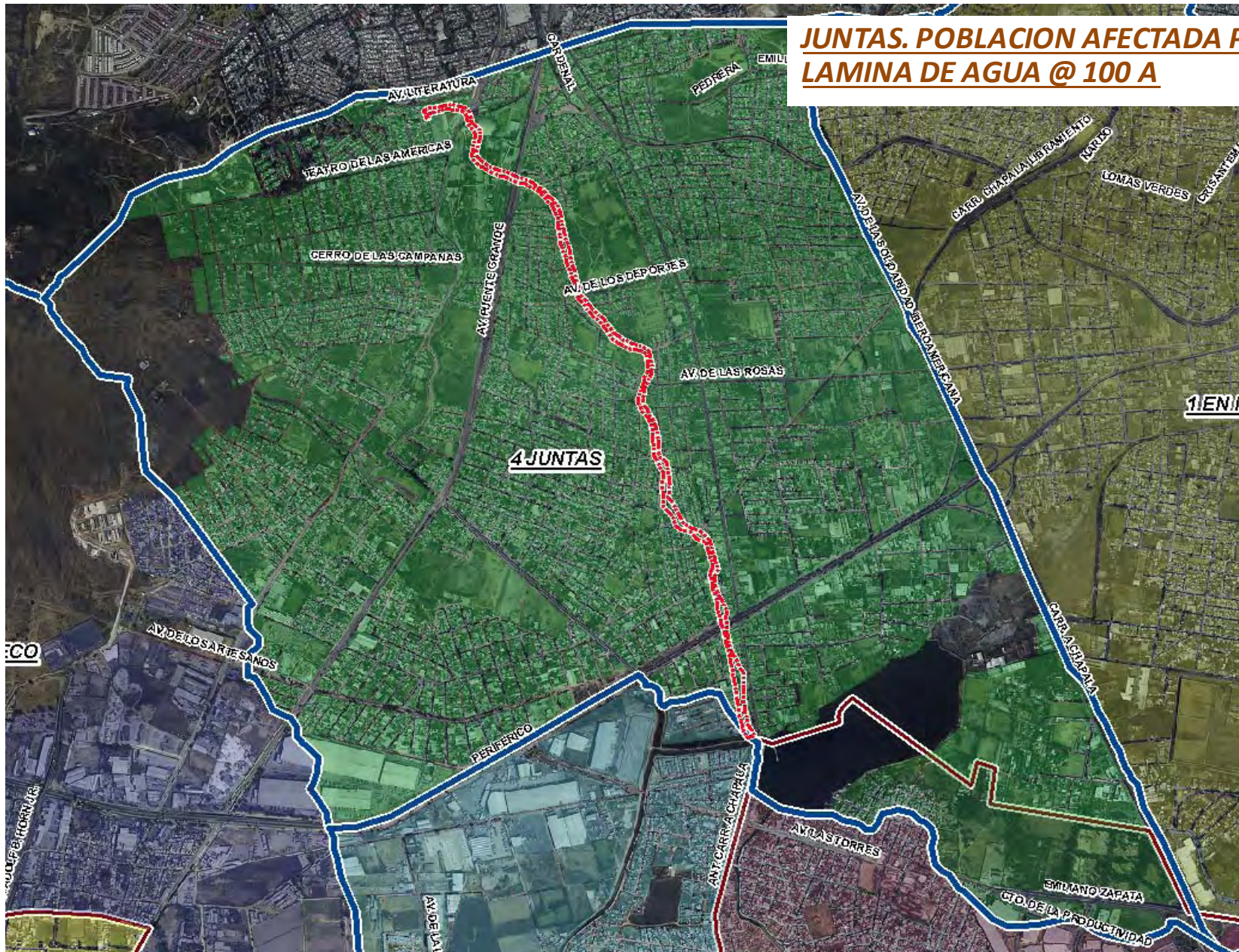


8 EL GUAYABO (US)		
USO DE SUELO (HAS)	ACTUAL	ACTUAL Y PLANEADO
HABITACIONAL	1419	2398
INDUSTRIAL	35	35
COMERCIAL	268	591
VERDE	5316	3966
CUERPO DE AGUA	57	57



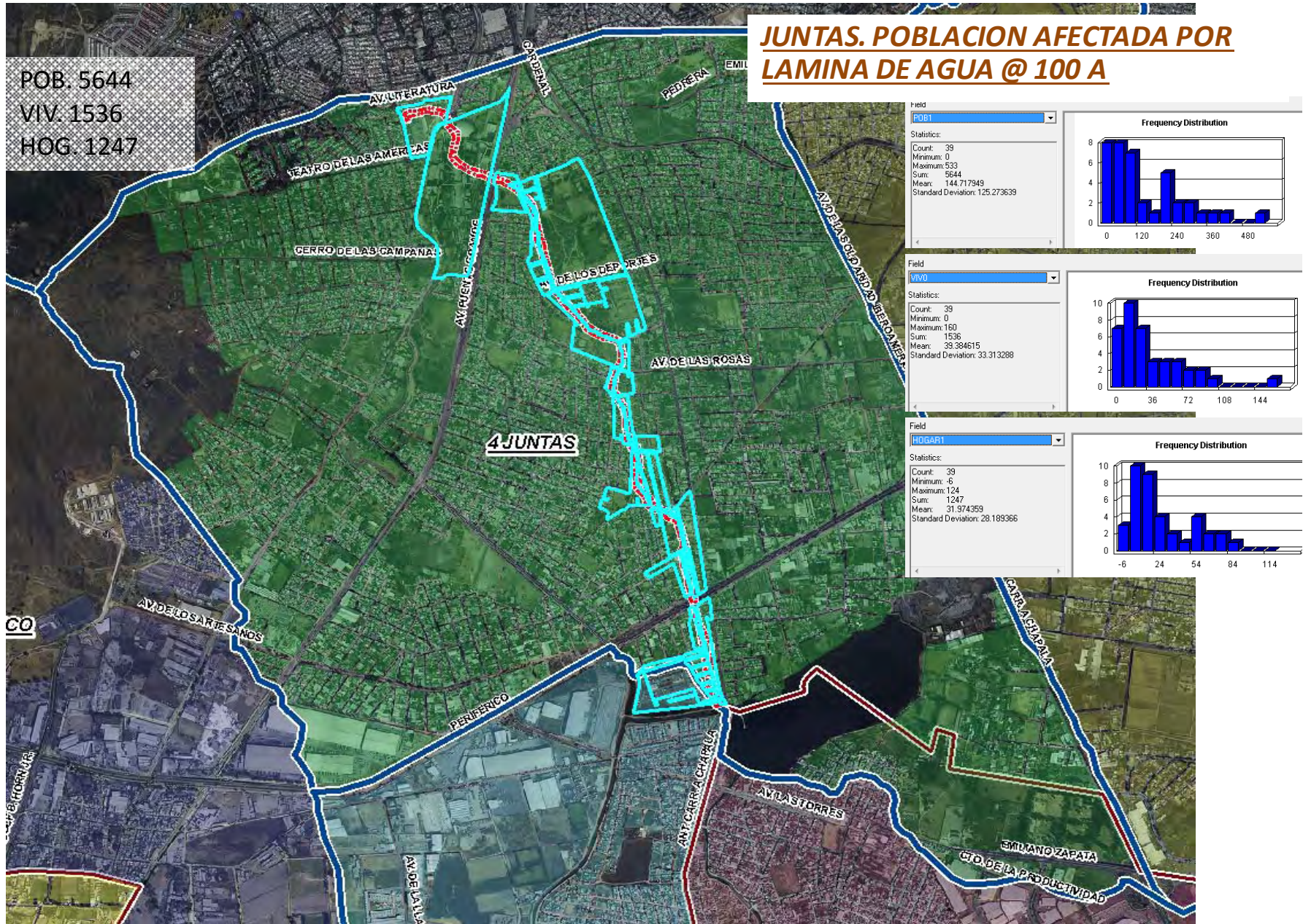
JUNTAS

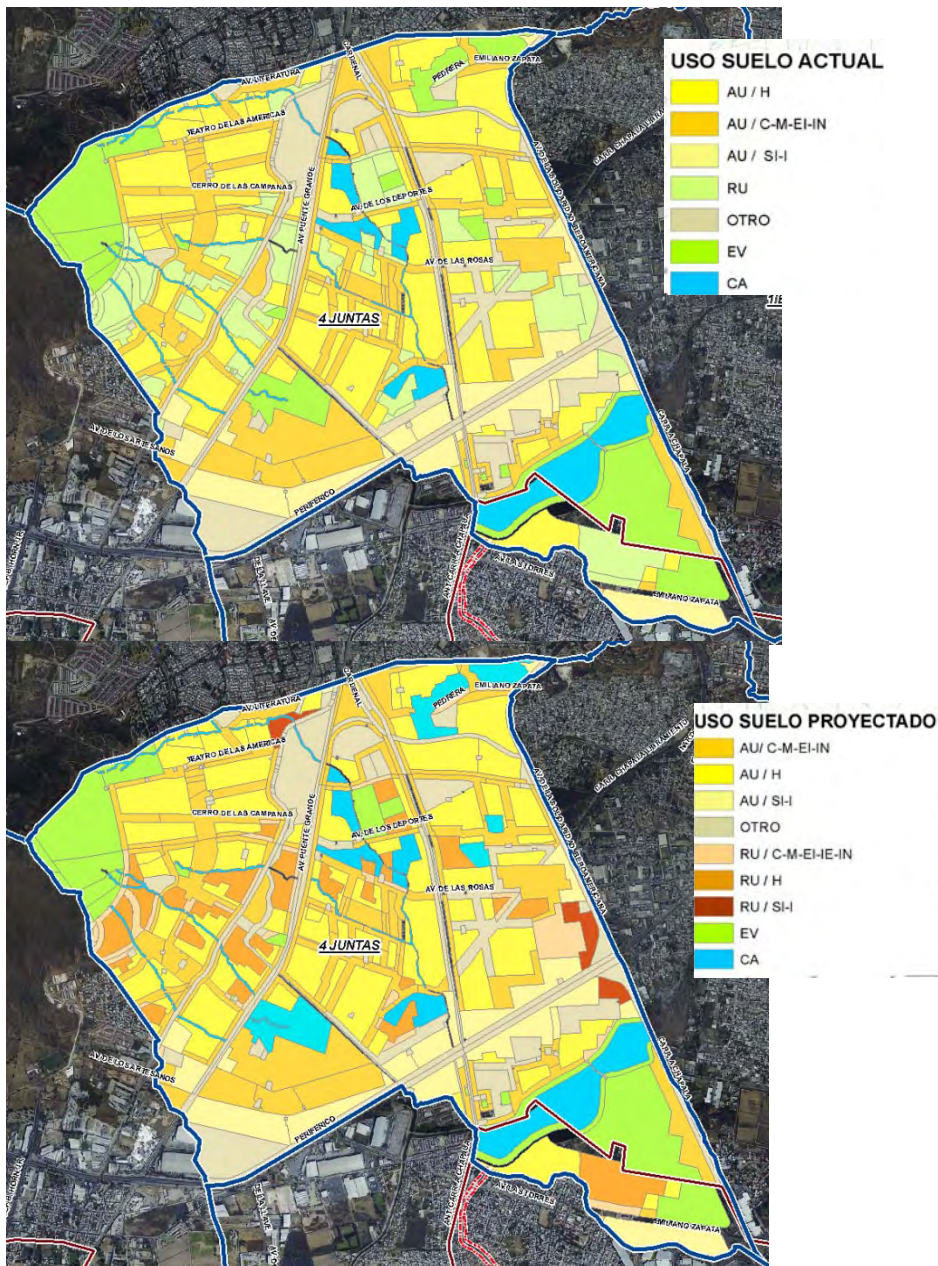
MUNICIPIO - SUBC	HAS SUBC.	HAS MPIO	HAS MANZ	POBLACION	VIVIENDA	HOGARES
TLQ - 4 JUNTAS	1,230	1,141	836	88,807	21,985	19,016
EL SLT - 4 JUNTAS		90	60	1,278	330	272
TOTAL		1,230	895	90,085	22,315	19,289



CUENCA DE "EL AHOGADO"

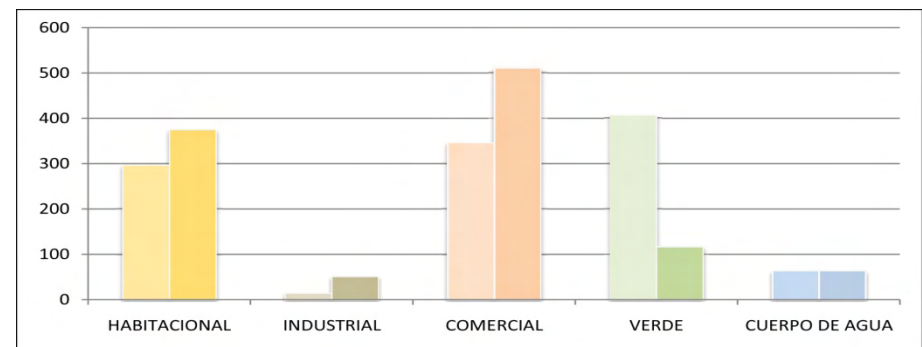
COMISION ESTATAL DEL AGUA. AGO.2012





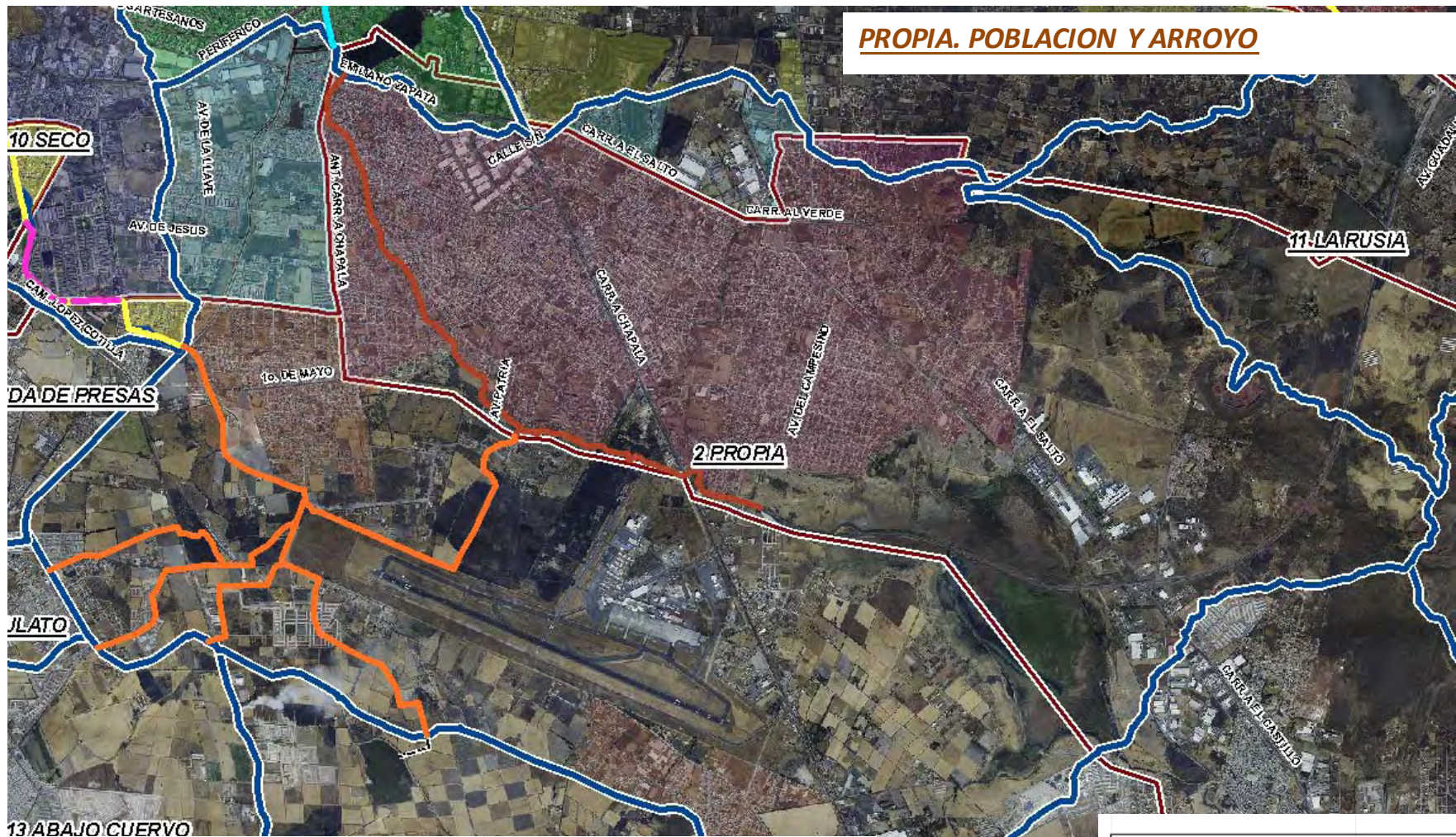
LAS JUNTAS. USO DE SUELO

4 LAS JUNTAS (US)		
USO DE SUELO (HAS)	ACTUAL	ACTUAL Y PLANEADO
HABITACIONAL	298	376
INDUSTRIAL	15	51
COMERCIAL	347	512
VERDE	408	117
CUERPO DE AGUA	64	64



CUENCA DE "EL AHOGADO"

COMISION ESTATAL DEL AGUA. AGO.2012



PROPIA. POBLACION Y ARROYO

PROPIA

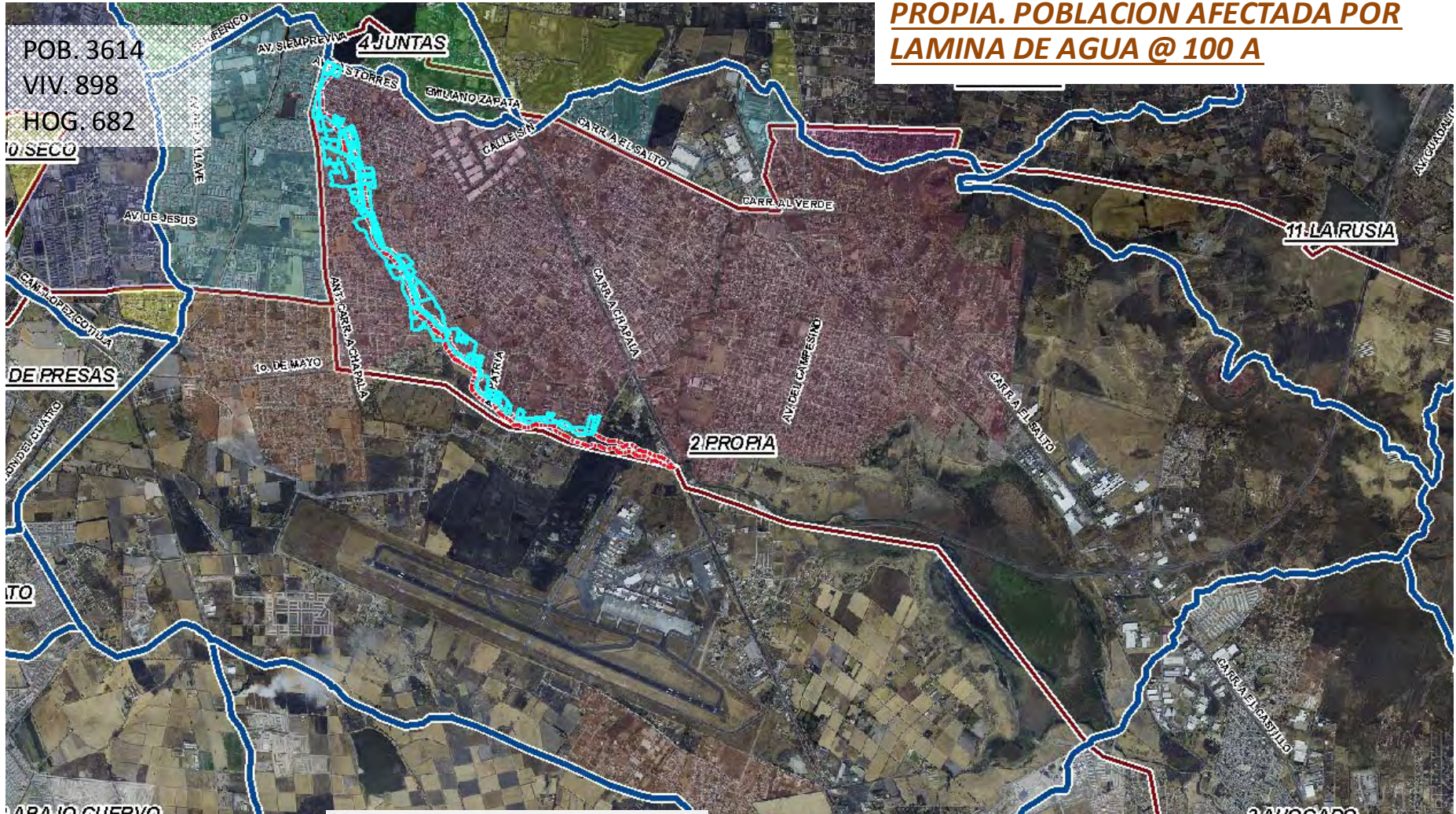
MUNICIPIO - SUBC	HAS SUBC.	HAS MPIO	HAS MANZ	POBLACION	VIVIENDA	HOGARES
EL SLT - 2 PROPIA	8,349	4,005	1,788	95,849	26,630	20,661
TLQ - 2 PROPIA		700	464	22,590	7,636	5,469
TLJ - 2 PROPIA		3,644	413	18,194	5,082	3,962
TOTAL		8,349	2,665	136,633	39,349	30,092

PROPIA

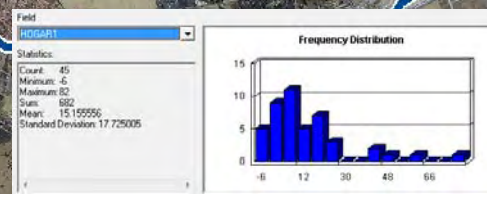
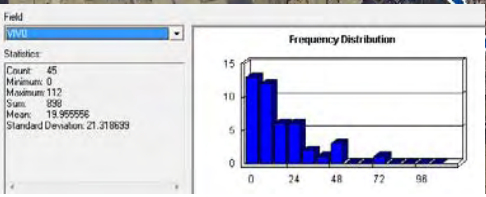
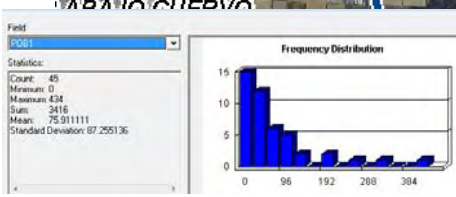
MUNICIPIO	ML
EL SALTO	7,790
TLAJOMULCO	16,054
TOTAL	23,844

CUENCA DE "EL AHOGADO"

COMISION ESTATAL DEL AGUA. AGO.2012

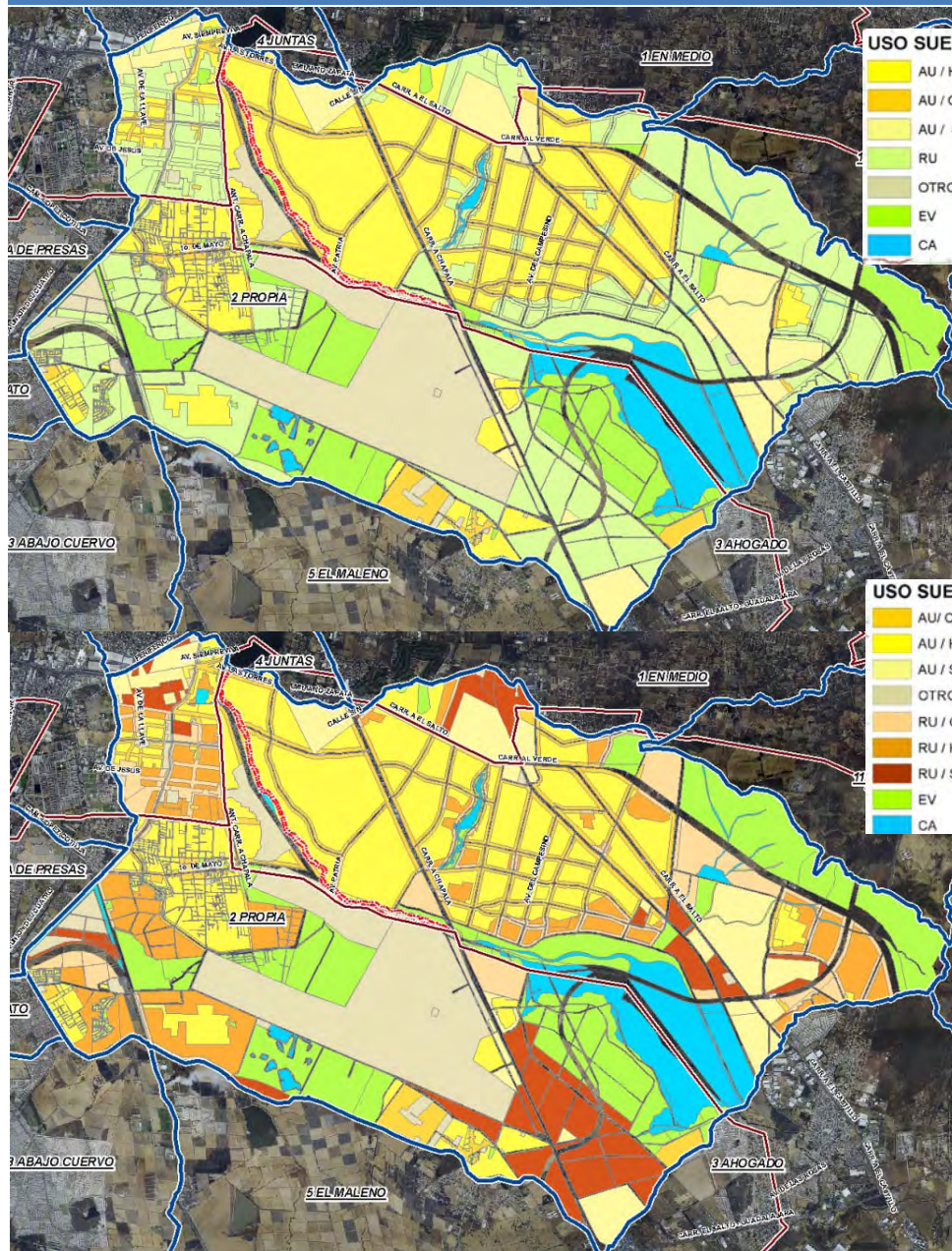


PROPIA. POBLACION AFECTADA POR LAMINA DE AGUA @ 100 A



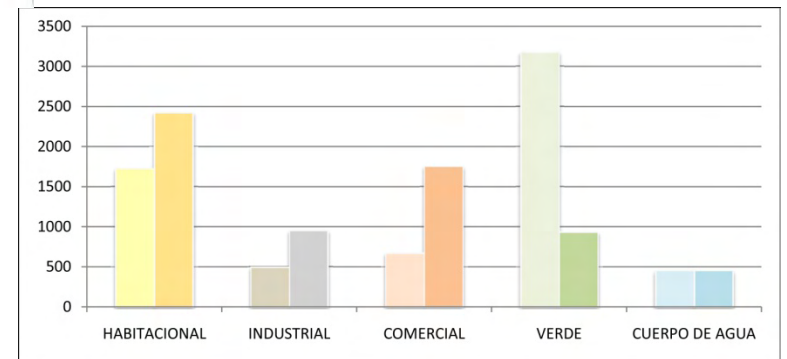
CUENCA DE "EL AHOGADO"

COMISION ESTATAL DEL AGUA. AGO.2012

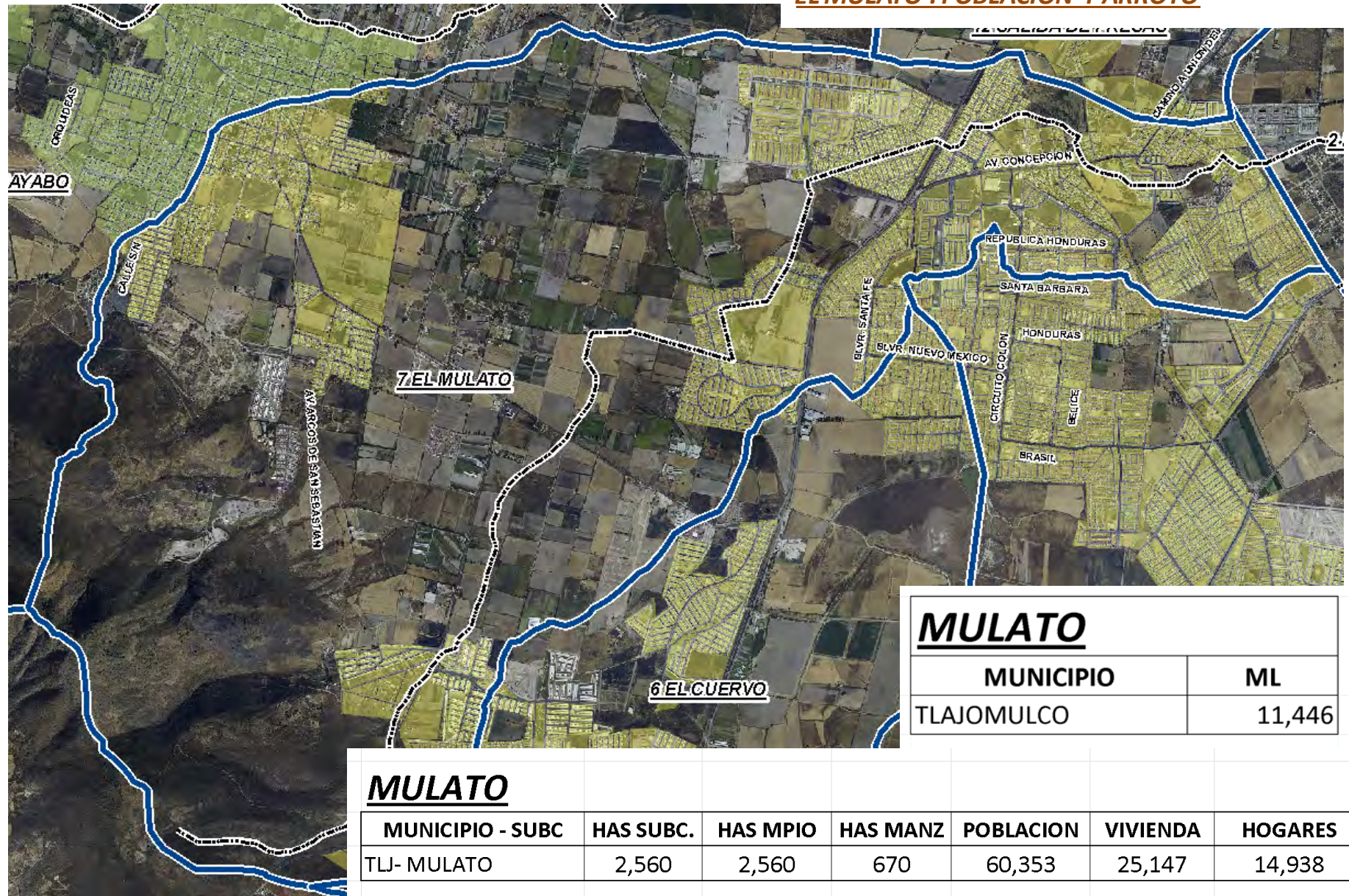


PROPIA. USO DE SUELO

2 PROPIA (US)		
USO DE SUELO (HAS)	ACTUAL	ACTUAL Y PROYECTADO
HABITACIONAL	1727	2425
INDUSTRIAL	498	956
COMERCIAL	673	1754
VERDE	3181	939
CUERPO DE AGUA	452	452



EL MULATO . POBLACION Y ARROYO

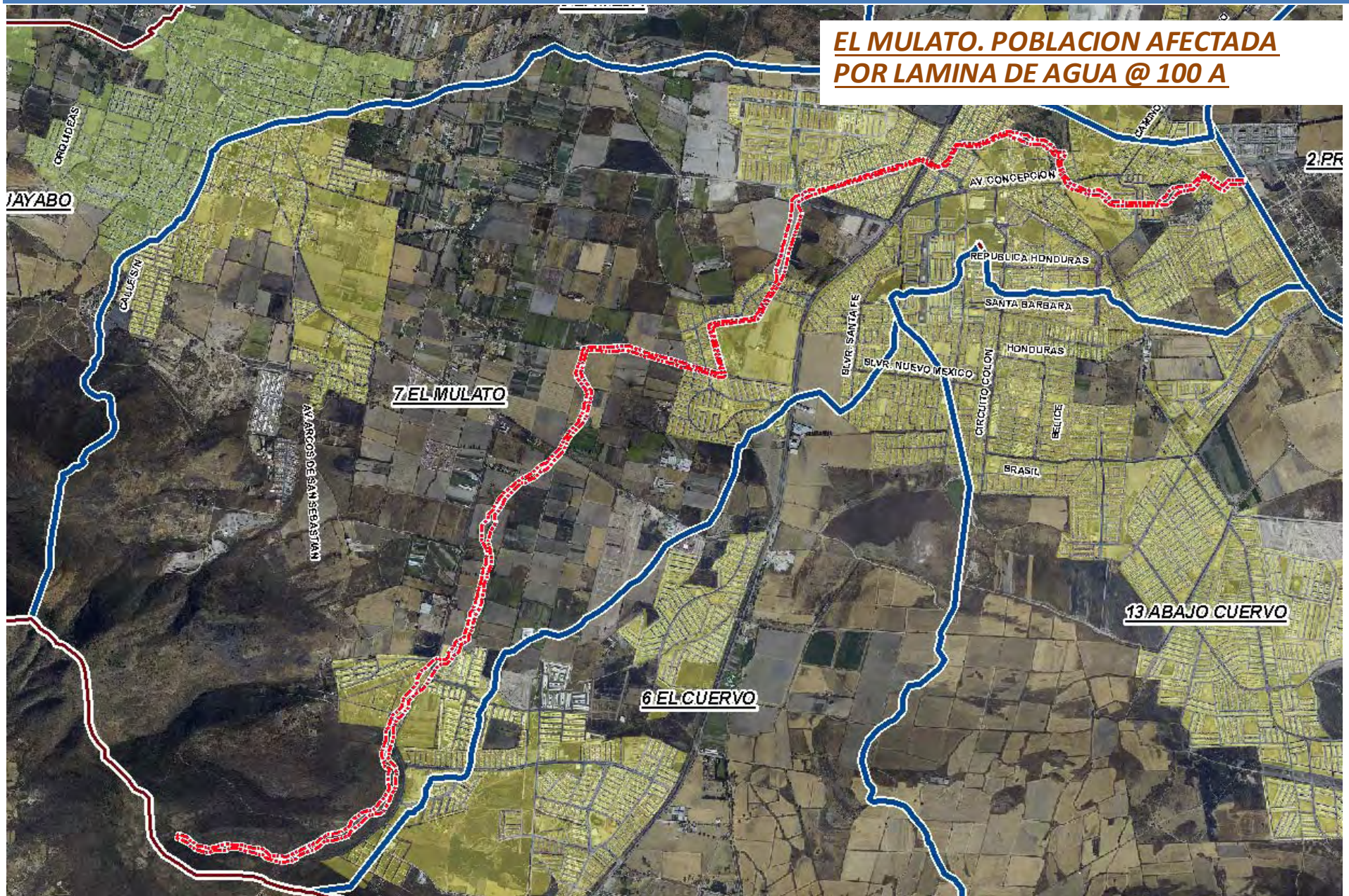


<u>MULATO</u>	
MUNICIPIO	ML
TLAJOMULCO	11,446

<u>MULATO</u>						
MUNICIPIO - SUBC	HAS SUBC.	HAS MPIO	HAS MANZ	POBLACION	VIVIENDA	HOGARES
TLJ- MULATO	2,560	2,560	670	60,353	25,147	14,938

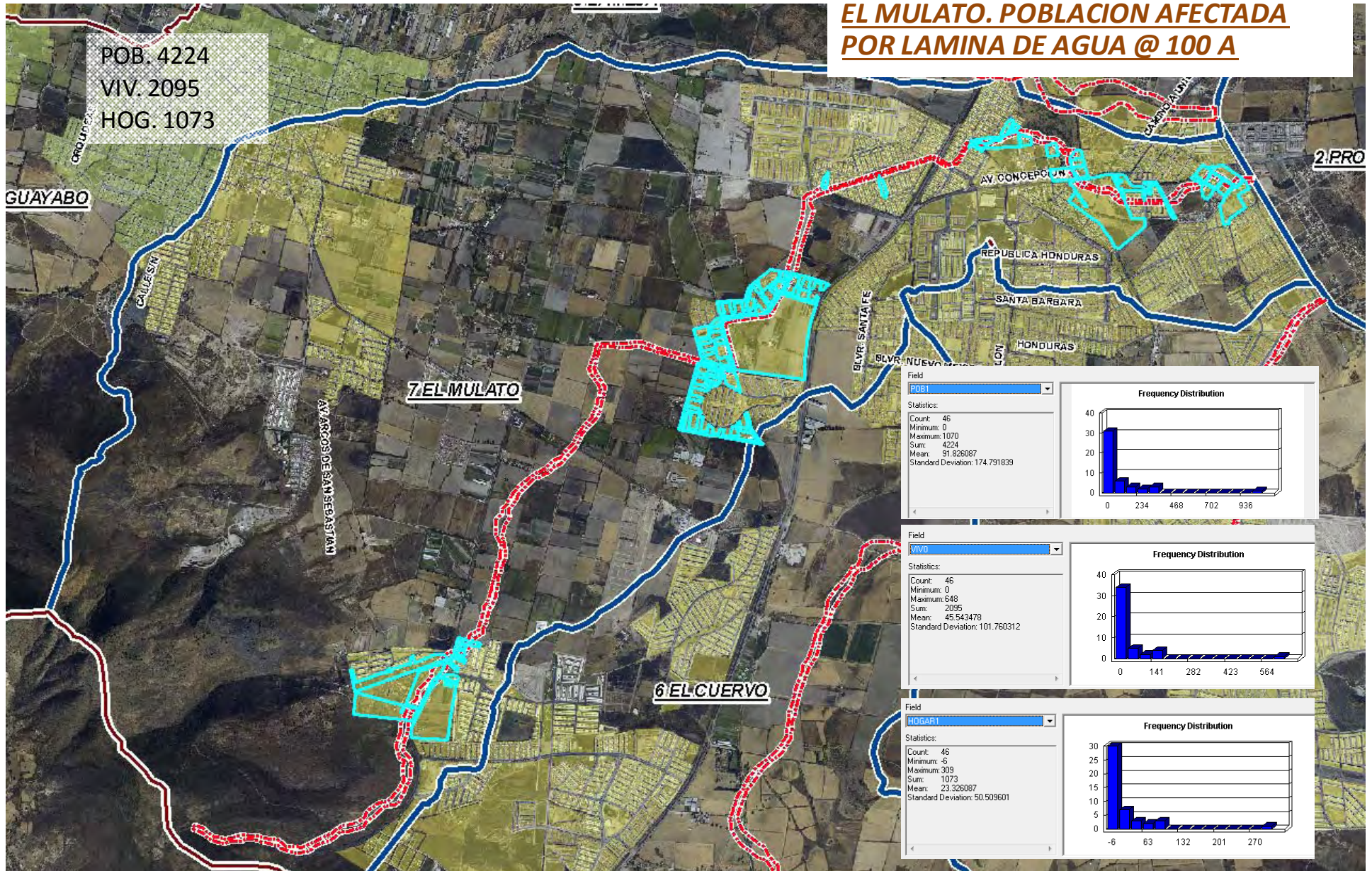
CUENCA DE "EL AHOGADO"

COMISION ESTATAL DEL AGUA. AGO.2012

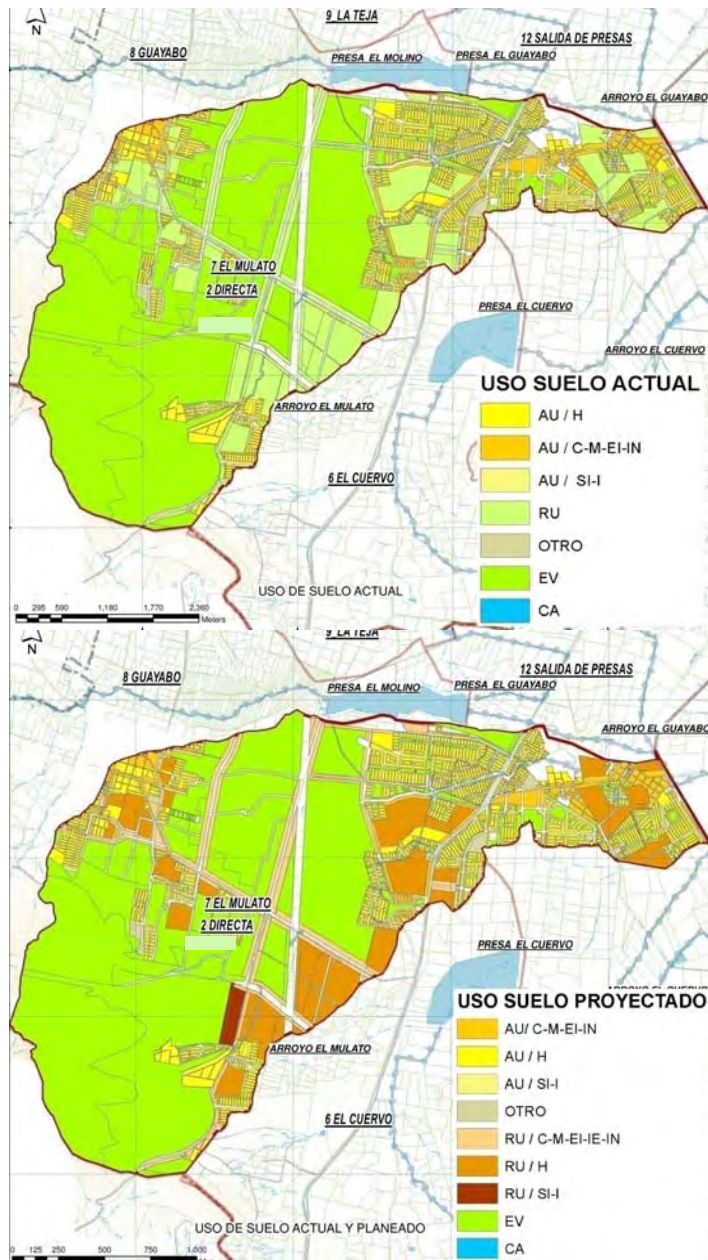


CUENCA DE "EL AHOGADO"

COMISION ESTATAL DEL AGUA. AGO.2012



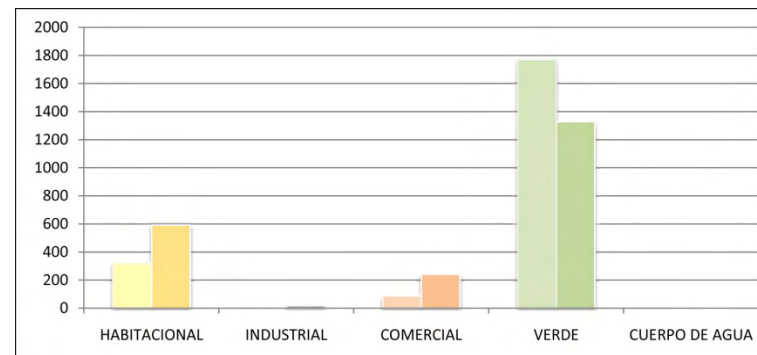
CUENCA DE "EL AHOGADO"

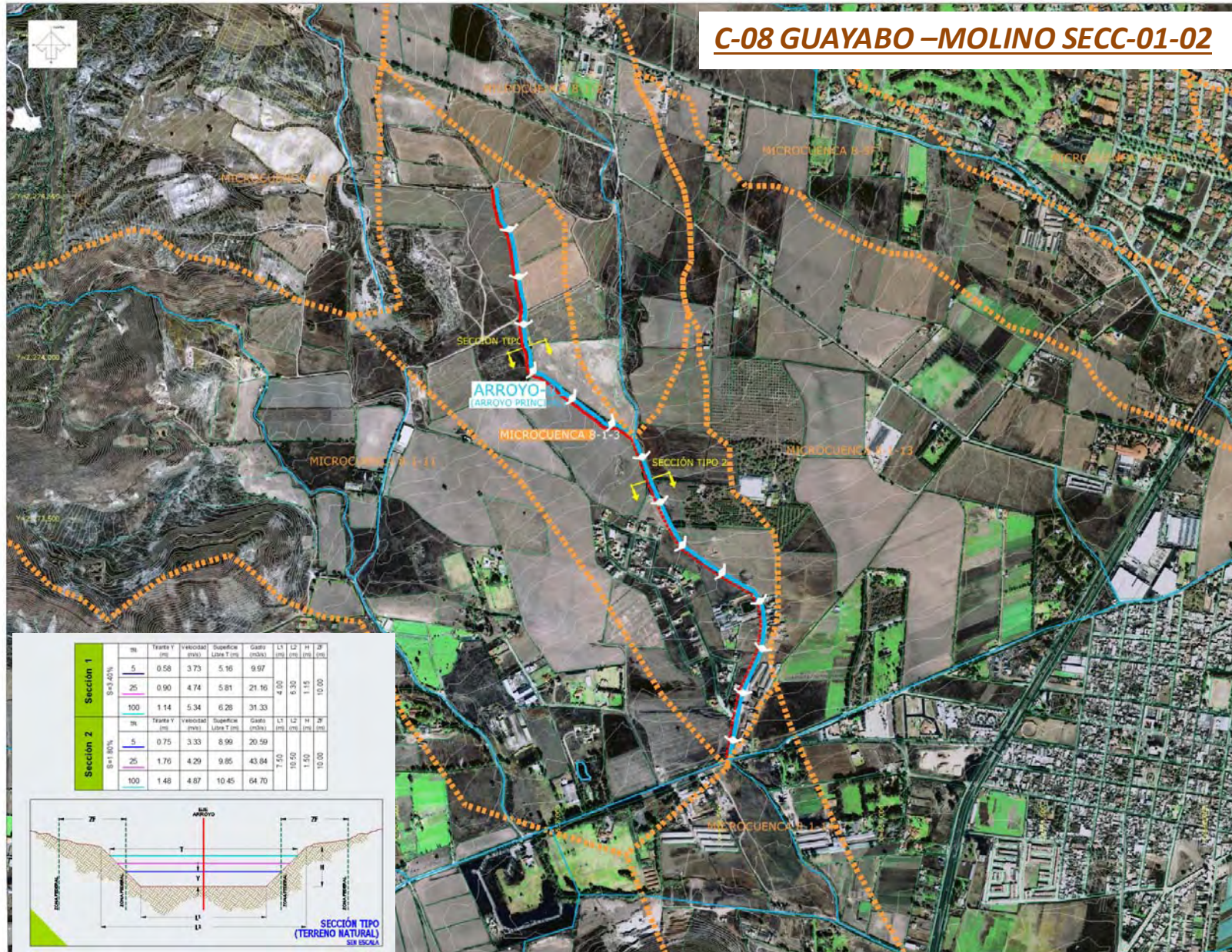


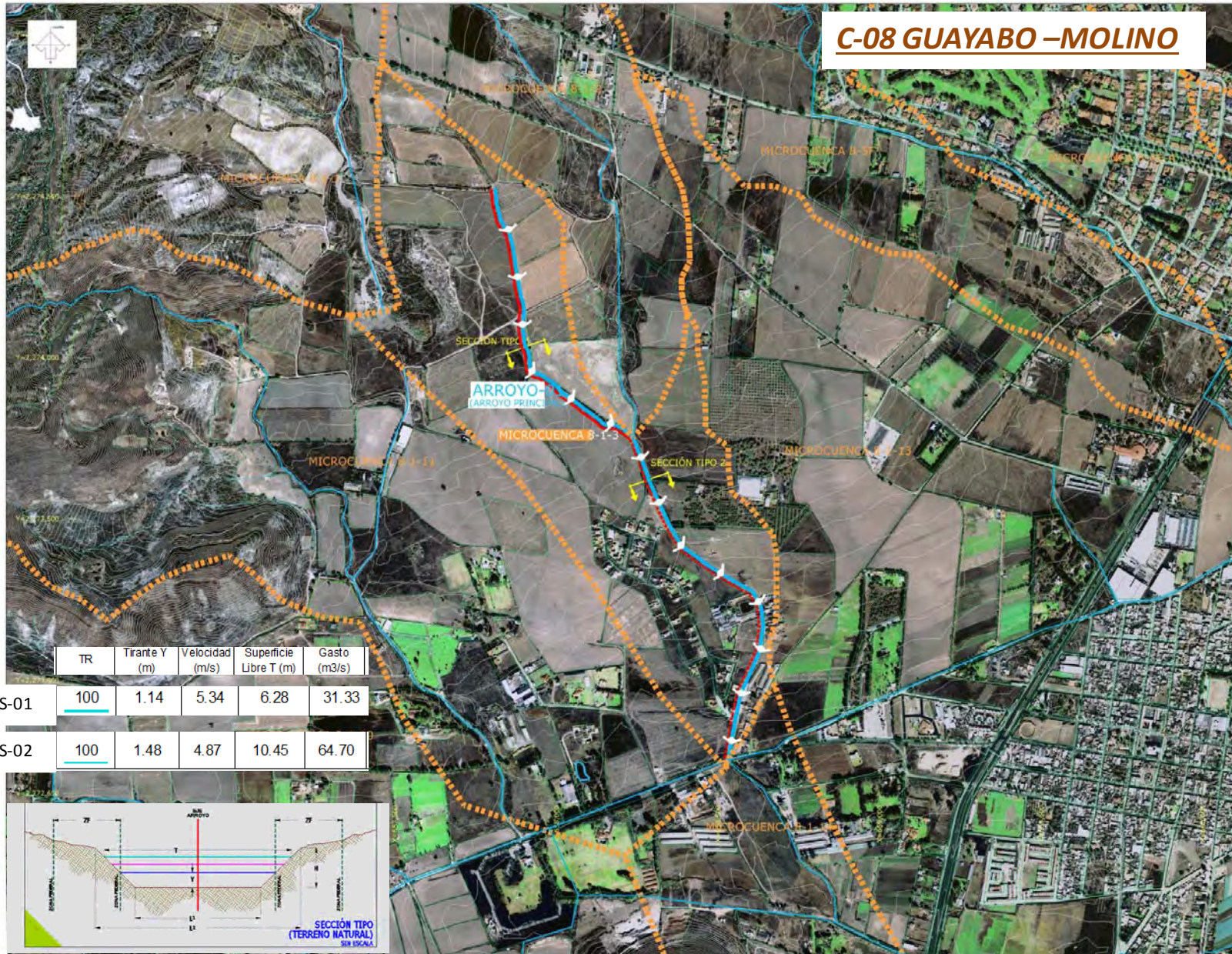
MULATO. USO DE SUELO

7 EL MULATO (US)

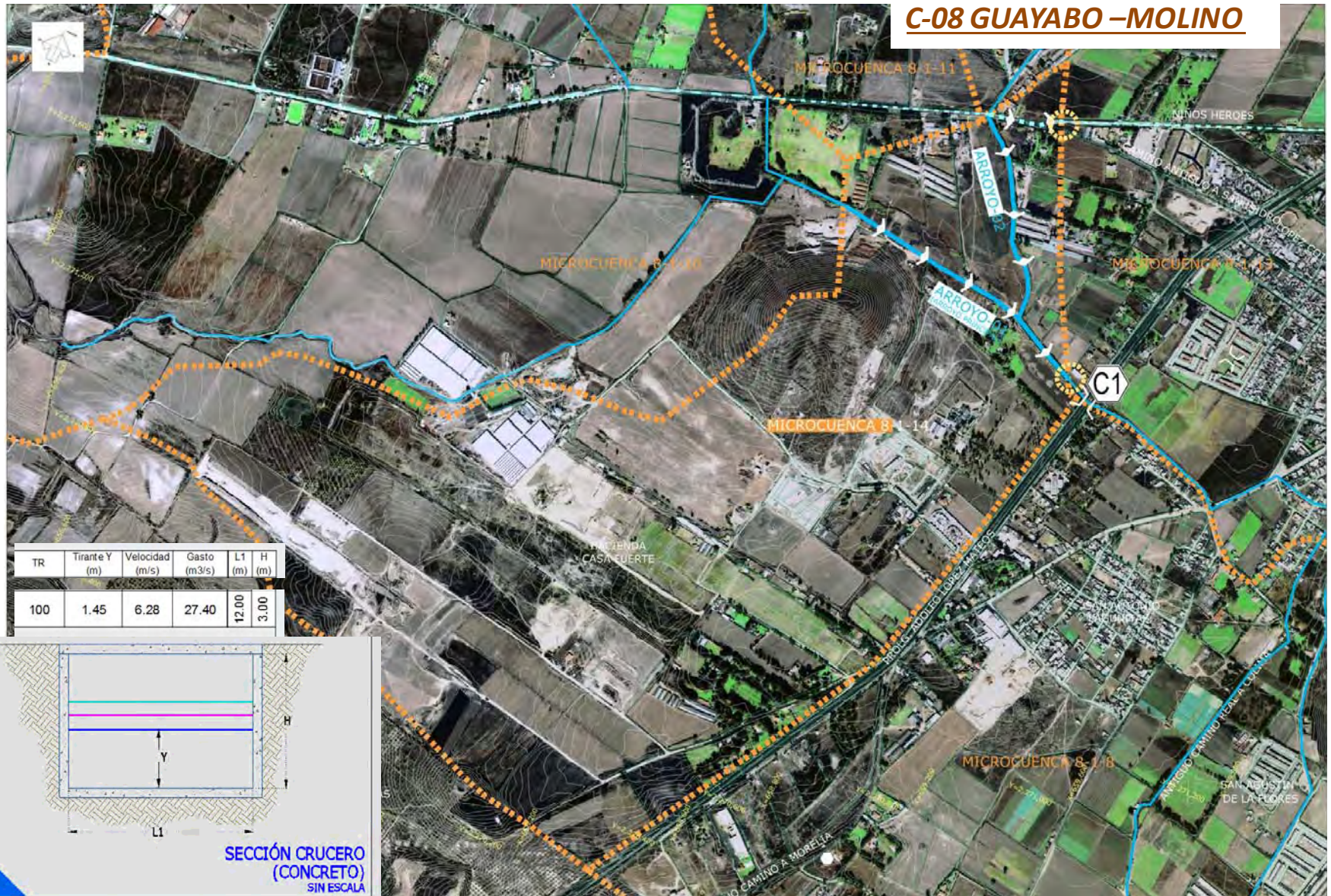
USO DE SUELO (HAS)	ACTUAL	ACTUAL Y PLANEADO
HABITACIONAL	322	593
INDUSTRIAL	0	18
COMERCIAL	88	241
VERDE	1771	1329
CUERPO DE AGUA	0	0



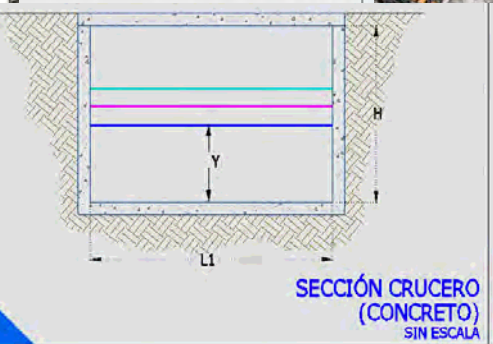




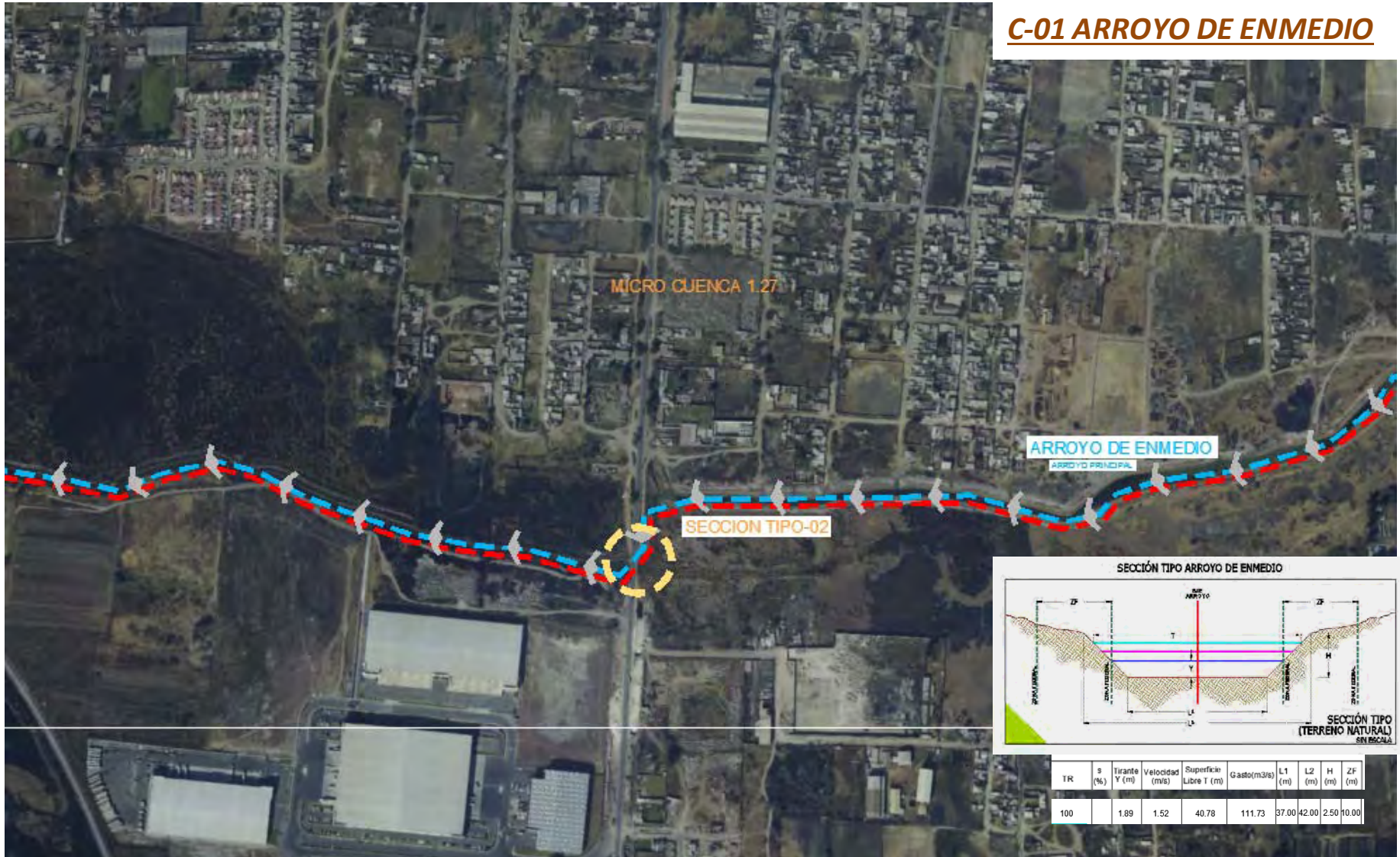
C-08 GUAYABO -MOLINO



TR	Tirante Y (m)	Velocidad (m/s)	Gasto (m3/s)	L1 (m)	H (m)
100	1.45	6.28	27.40	12.00	3.00

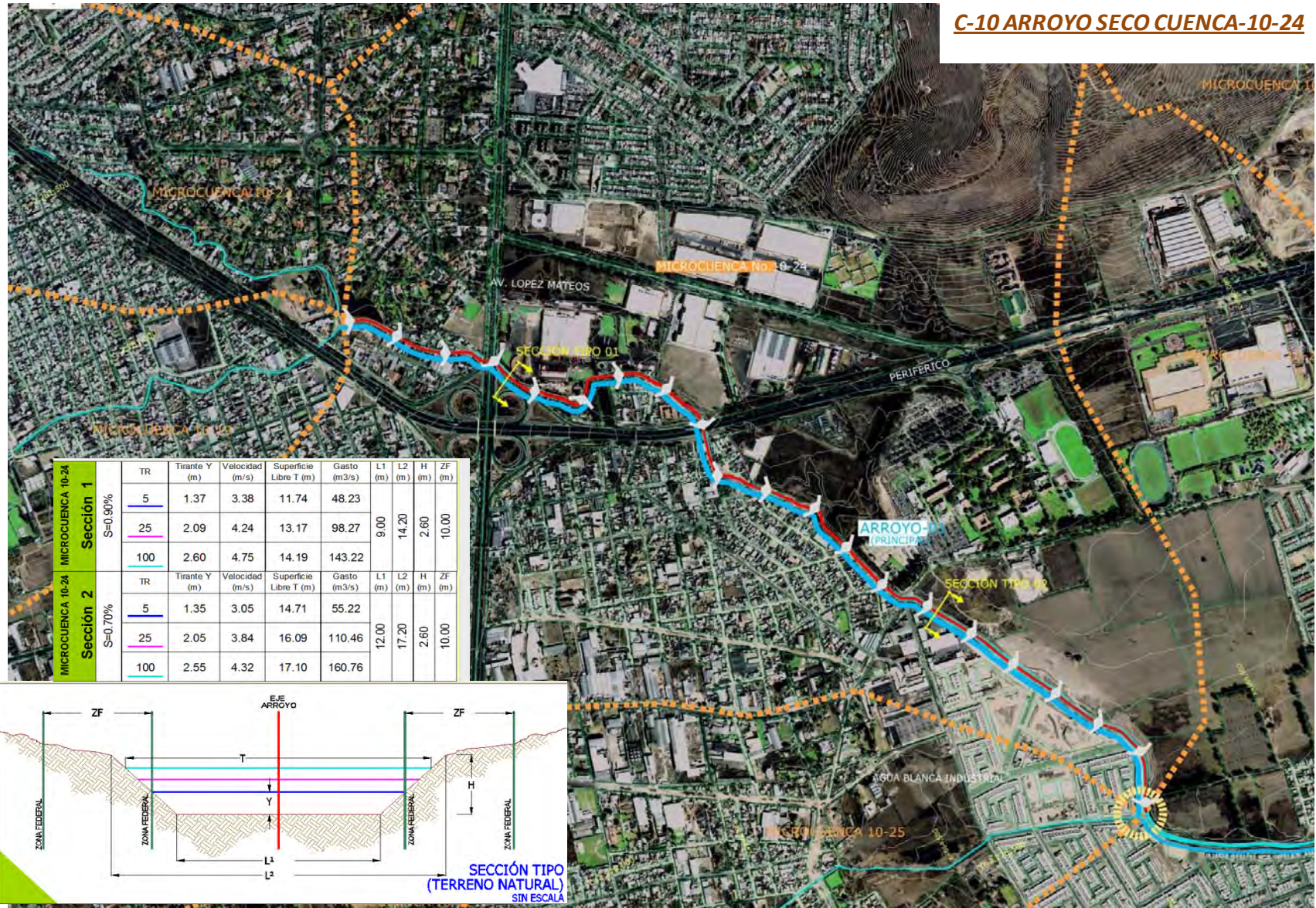




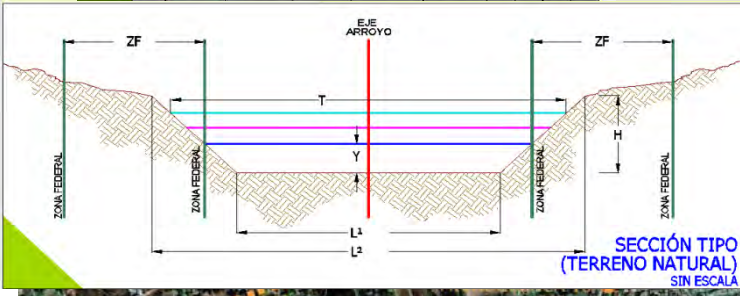


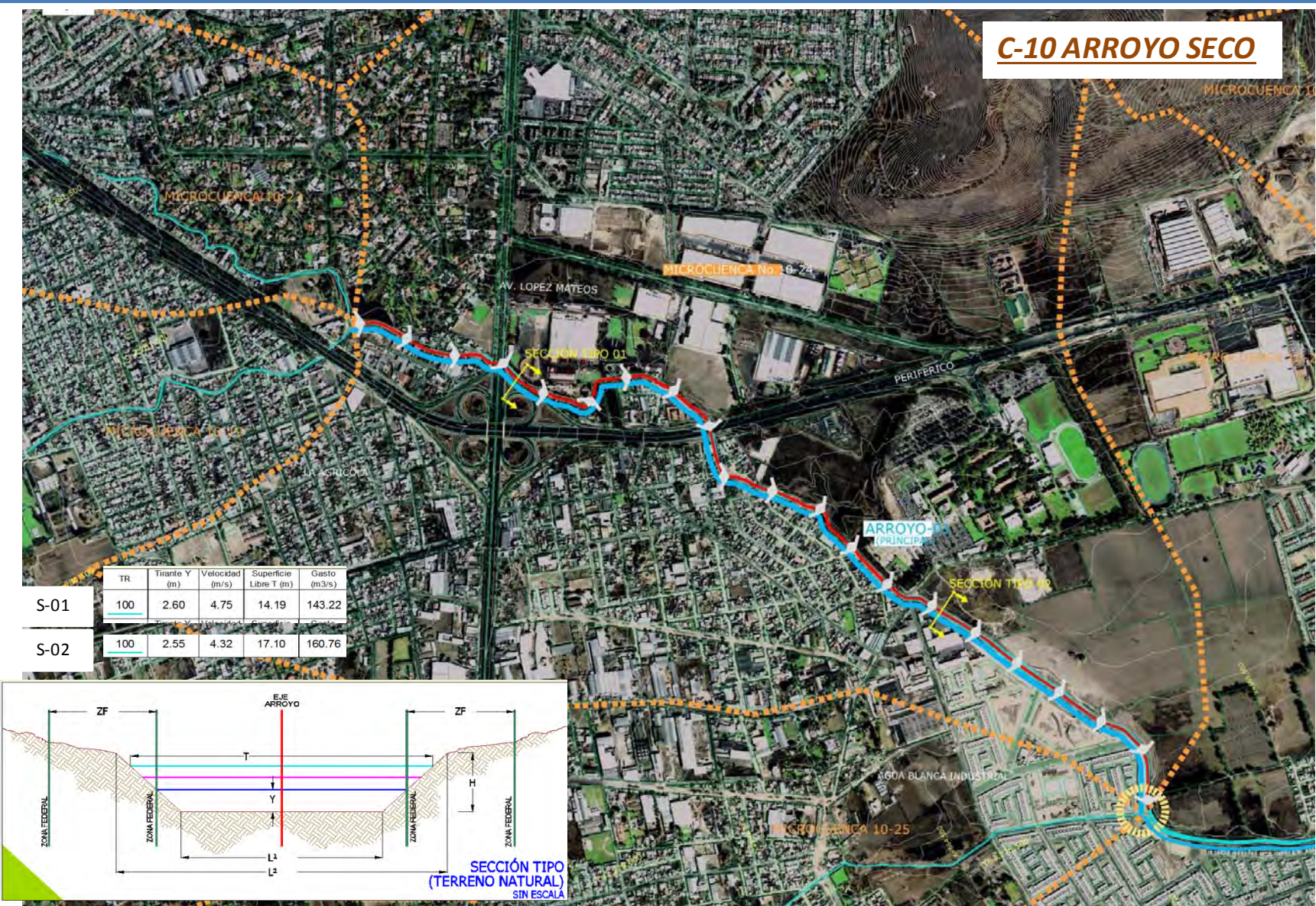


C-10 ARROYO SECO CUENCA-10-24



MICROCUENCA 10-24		MICROCUENCA 10-24		MICROCUENCA 10-24		MICROCUENCA 10-24		MICROCUENCA 10-24		MICROCUENCA 10-24		MICROCUENCA 10-24		MICROCUENCA 10-24			
Sección 1		Sección 1		Sección 1		Sección 1		Sección 1		Sección 1		Sección 2		Sección 2			
TR	Tirante Y (m)	Velocidad (m/s)	Superficie Libre T (m)	Gasto (m ³ /s)	L1 (m)	L2 (m)	H (m)	ZF (m)	TR	Tirante Y (m)	Velocidad (m/s)	Superficie Libre T (m)	Gasto (m ³ /s)	L1 (m)	L2 (m)	H (m)	ZF (m)
5	1.37	3.38	11.74	48.23	9.00	14.20	2.60	10.00	5	1.35	3.05	14.71	55.22	12.00	17.20	2.60	10.00
25	2.09	4.24	13.17	98.27					25	2.05	3.84	16.09	110.46				
100	2.60	4.75	14.19	143.22					100	2.55	4.32	17.10	160.76				





CUENCA DE "EL AHOGADO"

COMISION ESTATAL DEL AGUA. AGO.2012

C-10 ARROYO SECO CUENCA-10-24C-01 Y C-02



